




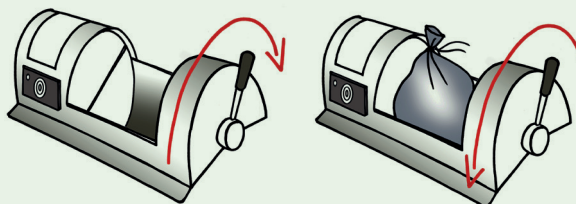
ISTRUZIONI PER L'UTILIZZO DEI CONTENITORI INTELLIGENTI

I contenitori “intelligenti” sono contenitori dotati di dispositivi che consentono il conferimento dei rifiuti previa autenticazione dell'utente. Sono utilizzati in unità abitative particolarmente numerose, consentendo il riconoscimento dell'utente e la tracciabilità del servizio effettivamente fruito da ogni singolo utente. La rilevazione dei conferimenti segue gli stessi principi del sistema precedente con chiave magnetica.

COME FUNZIONA LA TESSERA

La tessera ricevuta abilita il conferimento “sbloccando” la leva della calotta posta sulla parte superiore del contenitore.

- Avvicinare la tessera all'area con il simbolo 
- Attendere il segnale acustico che indica il riconoscimento dell'utente e l'abilitazione al conferimento.
- A riconoscimento avvenuto, è possibile aprire il vano per il conferimento dei rifiuti, azionando la leva a destra.
- Dopo aver posizionato i rifiuti all'interno del vano, richiuderlo utilizzando la stessa leva.



ATTENZIONE: in caso di smarrimento della tessera, ne potrà essere richiesta una sostitutiva al costo di 5,00 €