



CARTA DELLA QUALITÀ DEL SERVIZIO INTEGRATO DI GESTIONE DEI RIFIUTI URBANI

ALLEGATO B
Scheda di dettaglio

ANNO 2025

**COMUNE DI
POLCENIGO**



INDICE

1. INTRODUZIONE	3
1.1 AMBITI DI COMPETENZA DEI GESTORI	3
1.2 PUNTI DI CONTATTO CON L'UTENTE	3
2. MODALITÀ DI EROGAZIONE DEL SERVIZIO	4
2.1 GESTIONE DELLA TARIFFA	4
2.2 ATTIVAZIONE, VARIAZIONE O CESSAZIONE DEL SERVIZIO	4
2.3 PAGAMENTI	4
2.4 SERVIZIO DI RACCOLTA RIFIUTI URBANI	4
CONSEGNA CONTENITORI	4
ZONE DI RACCOLTA	5
SECCO RESIDUO INDIFFERENZIATO	6
UMIDO ORGANICO	10
IMBALLAGGI IN CARTA E CARTONE	15
IMBALLAGGI IN PLASTICA, ACCIAIO E ALLUMINIO	18
IMBALLAGGI IN VETRO	21
VERDE E RAMAGLIE	25
PILE ESAUSTE	27
FARMACI SCADUTI	30
T/F (TOSSICI E INFIAMMABILI)	33
ABITI USATI E RIFIUTI TESSILI	36
CESTINI PUBBLICI	37
CONTENITORI RIFIUTI NEI CIMITERI	39
RIFIUTI DA ESUMAZIONE/ESTUMULAZIONE	39
RIFIUTI DA MANIFESTAZIONI PUBBLICHE / MERCATI	41
CENTRO DI RACCOLTA	42
SERVIZI DI RITIRO A CHIAMATA	44
SERVIZI DI SPAZZAMENTO/LAVAGGIO DEL SUOLO PUBBLICO	45
MANUTENZIONE VERDE PUBBLICO	45
ALTRE INFORMAZIONI	45
RIEPILOGO TEMPISTICHE DI SERVIZIO	46



1. INTRODUZIONE

1.1 AMBITI DI COMPETENZA DEI GESTORI

La tabella individua - per ogni territorio comunale dell'ambito di affidamento - i Gestori di riferimento di ciascun servizio facente parte la gestione integrata dei rifiuti urbani.

SERVIZI	GESTORE
Tariffazione	Comune di Polcenigo
Raccolta e trasporto	Ambiente Servizi Spa
Spazzamento e lavaggio strade	Comune di Polcenigo

1.2 PUNTI DI CONTATTO CON L'UTENTE

RACCOLTA RIFIUTI	
Servizio Clienti - numero verde	800 774 728*
email	servizioclienti@ambienteservizi.net
Sportello (su prenotazione al numero verde)	Via Clauzetto 15 - Z.I.P.R. San Vito al tagliamento (PN)
Applicazione smartphone	Ambiente Servizi
sito web	www.ambienteservizi.net

* dal lunedì al venerdì dalle 8 alle 20
 il sabato dalle 8 alle 13

TARIFFAZIONE e SPAZZAMENTO E LAVAGGIO STRADE	
Ufficio tributi comunale	0434 74001
email	tributi@comune.polcenigo.pn.it
sito web	www.comune.polcenigo.pn.it



2. MODALITÀ DI EROGAZIONE DEL SERVIZIO

2.1 GESTIONE DELLA TARIFFA

Attività incluse nel servizio

- ▶ Accertamento, rendicontazione e riscossione incluse le attività di bollettazione e invio avvisi di pagamento.
- ▶ Gestione del rapporto con gli utenti, inclusa gestione reclami con sportelli o call center.
- ▶ Gestione banca dati utenti e dei crediti.

Le modalità di svolgimento delle attività sono definite nella Carta della Qualità dei Servizi generale.

Il Comune gestisce l'attività relativa al contenzioso e ai fallimenti.

2.2 ATTIVAZIONE. VARIAZIONE O CESSAZIONE DEL SERVIZIO

Il regolamento Tari prevede che l'attivazione del servizio, variazione o cessazione venga comunicata entro 60 giorni dal verificarsi dell'evento. Le utenze domestiche e non domestiche effettuano l'attivazione, la variazione o la cessazione **presso l'ufficio tributi** del Comune previo appuntamento e successivamente ritirano i contenitori per la raccolta porta a porta presso il centro di raccolta comunale.

2.3 PAGAMENTI

Nella delibera di consiglio comunale non sono previste modalità diverse rispetto a quanto indicato nella Carta della Qualità dei Servizi generale.

2.4 SERVIZIO DI RACCOLTA RIFIUTI URBANI

CONSEGNA CONTENITORI

La consegna dei contenitori viene effettuata presso il centro di raccolta comunale successivamente all'attivazione dell'utenza salvo per quanto riguarda i contenitori di capienza maggiore a quella domestica che potranno essere ritirati, previa prenotazione, presso il magazzino di Ambiente Servizi in Zona Industriale Ponterosso a San Vito al tagliamento in via Armenia 9/1.

È possibile richiedere la consegna dei contenitori a pagamento al proprio domicilio previa accettazione del preventivo.

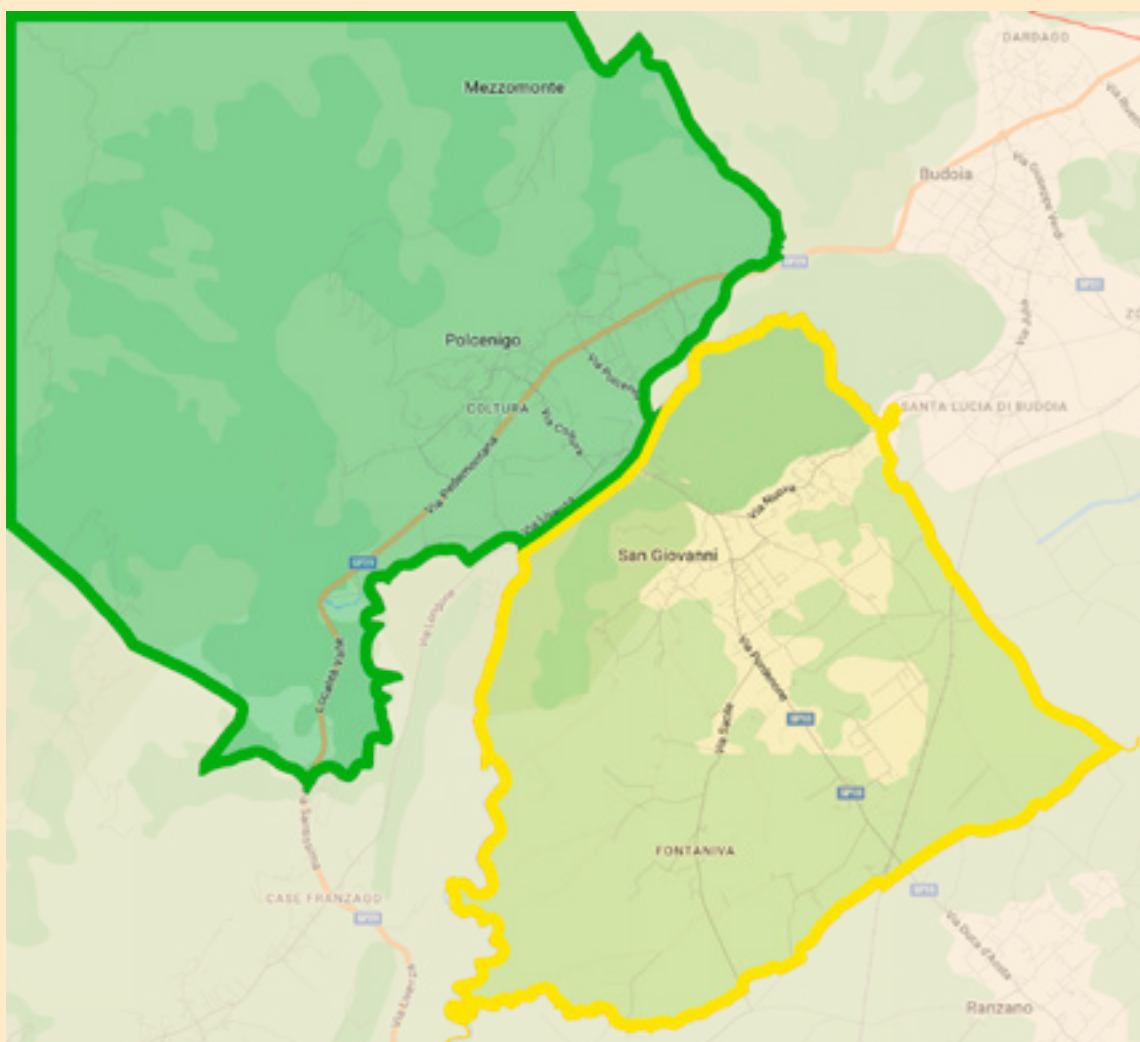
VENGONO NEL SEGUITO DESCRITTE LE MODALITÀ DI EROGAZIONE DELLE RACCOLTE DEI RIFIUTI URBANI.



ZONE DI RACCOLTA

Per ottimizzare le attività di raccolta, il territorio comunale è suddiviso in zone, come di seguito descritto.

ZONA	DESCRIZIONE
GIALLA	FONTANIVA, MASAT, SAN GIOVANNI, SOTTOCOLLE
VERDE	POLCENIGO, CULTURA, GORGAZZO, MEZZOMONTE, RANGE, SANTISSIMA





SECCO RESIDUO INDIFFERENZIATO



UTENZE INTERESSATE

Utenti domestiche e non domestiche.



MODALITÀ DI RACCOLTA

La raccolta del rifiuto avviene "porta a porta" e consiste nello svuotamento dei contenitori in dotazione agli utenti.

I contenitori vanno esposti sulla pubblica via, in prossimità del proprio domicilio, la sera prima del giorno di raccolta dopo le ore 20.00 e ritirati entro la giornata di raccolta.

I rifiuti devono essere conferiti all'interno del contenitore.

Non vengono raccolti rifiuti all'esterno del contenitore.

Al fine di agevolare le operazioni di raccolta, i rifiuti vanno inseriti nel contenitore utilizzando più sacchetti alla volta.



CONTENITORI

► FORNITURA/MANUTENZIONI

I contenitori vengono forniti in comodato d'uso su specifica richiesta e secondo le reali necessità degli utenti.

I contenitori possono avere volumetrie di 70, 120, 240 o 1.100 lt.

In caso di danneggiamento del contenitore in fase di raccolta, può essere richiesta la sostituzione gratuita dello stesso.



► LAVAGGIO

La pulizia dei contenitori è a cura dell'utente a cui sono dati in dotazione.



► RILEVAMENTO DATI

In fase di svuotamento del contenitore viene effettuata la lettura del codice apposto sul contenitore, per le necessarie elaborazioni e la tracciabilità dei servizi effettuati.



FREQUENZE DI RACCOLTA

La raccolta viene effettuata con frequenza **quindicinale** secondo il calendario indicato nel seguito.

Normalmente le operazioni di raccolta avvengono comunque in un orario compreso tra le 5.00 e le 11.00.

Ancorché previsto dalla programmazione logistica interna, non sono stabiliti dei percorsi di raccolta fissi. Non vi è pertanto un impegno a rispettare specifiche sequenze di raccolta (e quindi orari), quanto ad effettuarli nel corso della giornata prevista.

**SECCO RESIDUO INDIFFERENZIATO****RIFIUTI CHE POSSONO ESSERE CONFERITI
CON QUESTO SERVIZIO**

Fanno parte di questa categoria e possono essere conferiti con il servizio di raccolta porta a porta tutti i rifiuti che non rientrano nelle altre categorie.

A titolo esemplificativo ma non esaustivo:

- borracce
- accendini
- assorbenti e pannolini
- mascherine
- guanti in gomma
- bicchieri in cristallo
- bigodini
- spazzole e pettini
- calze e calzini
- capsule di caffè
- carta da forno e carta da frigo
- nastri e carte da regalo plastificate
- cerotti e garze
- cosmetici
- fiori finti
- gomma da masticare
- gommapiuma
- gusci di molluschi (cozze, vongole...) e crostacei
- lamette e rasoi usa e getta
- lettiere
- mollette per biancheria
- mazziconi di sigaretta
- oggetti in ceramica, porcellana, terracotta
- ombrelli
- palle e palloncini
- penne, pennarelli
- posate in plastica e acciaio
- spugne, spugnette
- scarpe e ciabatte
- spazzolini
- specchi
- stracci
- tubetti dentifricio

NON conferire rifiuti organici, pericolosi, liquidi o riciclabili.

Ingombranti e RAEE vanno conferiti al centro di raccolta.

**NON CONFORMITÀ**

In caso di conferimenti impropri, i rifiuti non verranno raccolti



SECCO RESIDUO INDIFFERENZIATO



CALENDARIO RACCOLTE - zona GIALLA



GENNAIO 2025							FEBBRAIO 2025							MARZO 2025						
L	M	M	G	V	S	D	L	M	M	G	V	S	D	L	M	M	G	V	S	D
		1	2	3	4	5						1	2						1	2
6	7	8	9	10	11	12	3	4	5	6	7	8	9	3	4	5	6	7	8	9
13	14	15	16	17	18	19	10	11	12	13	14	15	16	10	11	12	13	14	15	16
20	21	22	23	24	25	26	17	18	19	20	21	22	23	17	18	19	20	21	22	23
27	28	29	30	31			24	25	26	27	28			24	25	26	27	28	29	30
														31						

APRILE 2025							MAGGIO 2025							GIUGNO 2025						
L	M	M	G	V	S	D	L	M	M	G	V	S	D	L	M	M	G	V	S	D
	1	2	3	4	5	6				1	2	3	4							1
7	8	9	10	11	12	13	5	6	7	8	9	10	11	2	3	4	5	6	7	8
14	15	16	17	18	19	20	12	13	14	15	16	17	18	9	10	11	12	13	14	15
21	22	23	24	25	26	27	19	20	21	22	23	24	25	16	17	18	19	20	21	22
28	29	30					26	27	28	29	30	31		23	24	25	26	27	28	29
														30						

LUGLIO 2025							AGOSTO 2025							SETTEMBRE 2025						
L	M	M	G	V	S	D	L	M	M	G	V	S	D	L	M	M	G	V	S	D
	1	2	3	4	5	6					1	2	3	1	2	3	4	5	6	7
7	8	9	10	11	12	13	4	5	6	7	8	9	10	8	9	10	11	12	13	14
14	15	16	17	18	19	20	11	12	13	14	15	16	17	15	16	17	18	19	20	21
21	22	23	24	25	26	27	18	19	20	21	22	23	24	22	23	24	25	26	27	28
28	29	30	31				25	26	27	28	29	30	31	29	30					

OTTOBRE 2025							NOVEMBRE 2025							DICEMBRE 2025						
L	M	M	G	V	S	D	L	M	M	G	V	S	D	L	M	M	G	V	S	D
		1	2	3	4	5						1	2	1	2	3	4	5	6	7
6	7	8	9	10	11	12	3	4	5	6	7	8	9	8	9	10	11	12	13	14
13	14	15	16	17	18	19	10	11	12	13	14	15	16	15	16	17	18	19	20	21
20	21	22	23	24	25	26	17	18	19	20	21	22	23	22	23	24	25	26	27	28
27	28	29	30	31			24	25	26	27	28	29	30	29	30	31				



SECCO RESIDUO INDIFFERENZIATO



CALENDARIO RACCOLTE - zona VERDE



GENNAIO 2025							FEBBRAIO 2025							MARZO 2025						
L	M	M	G	V	S	D	L	M	M	G	V	S	D	L	M	M	G	V	S	D
		1	2	3	4	5						1	2						1	2
6	7	8	9	10	11	12	3	4	5	6	7	8	9	3	4	5	6	7	8	9
13	14	15	16	17	18	19	10	11	12	13	14	15	16	10	11	12	13	14	15	16
20	21	22	23	24	25	26	17	18	19	20	21	22	23	17	18	19	20	21	22	23
27	28	29	30	31			24	25	26	27	28			24	25	26	27	28	29	30
														31						

APRILE 2025							MAGGIO 2025							GIUGNO 2025						
L	M	M	G	V	S	D	L	M	M	G	V	S	D	L	M	M	G	V	S	D
	1	2	3	4	5	6				1	2	3	4							1
7	8	9	10	11	12	13	5	6	7	8	9	10	11	2	3	4	5	6	7	8
14	15	16	17	18	19	20	12	13	14	15	16	17	18	9	10	11	12	13	14	15
21	22	23	24	25	26	27	19	20	21	22	23	24	25	16	17	18	19	20	21	22
28	29	30					26	27	28	29	30	31		23	24	25	26	27	28	29
														30						

LUGLIO 2025							AGOSTO 2025							SETTEMBRE 2025						
L	M	M	G	V	S	D	L	M	M	G	V	S	D	L	M	M	G	V	S	D
	1	2	3	4	5	6					1	2	3	1	2	3	4	5	6	7
7	8	9	10	11	12	13	4	5	6	7	8	9	10	8	9	10	11	12	13	14
14	15	16	17	18	19	20	11	12	13	14	15	16	17	15	16	17	18	19	20	21
21	22	23	24	25	26	27	18	19	20	21	22	23	24	22	23	24	25	26	27	28
28	29	30	31				25	26	27	28	29	30	31	29	30					

OTTOBRE 2025							NOVEMBRE 2025							DICEMBRE 2025						
L	M	M	G	V	S	D	L	M	M	G	V	S	D	L	M	M	G	V	S	D
		1	2	3	4	5						1	2	1	2	3	4	5	6	7
6	7	8	9	10	11	12	3	4	5	6	7	8	9	8	9	10	11	12	13	14
13	14	15	16	17	18	19	10	11	12	13	14	15	16	15	16	17	18	19	20	21
20	21	22	23	24	25	26	17	18	19	20	21	22	23	22	23	24	25	26	27	28
27	28	29	30	31			24	25	26	27	28	29	30	29	30	31				



UMIDO ORGANICO



UTENZE INTERESSATE

Utenze domestiche e non domestiche.



MODALITÀ DI RACCOLTA

► RACCOLTA STRADALE

Consiste nello svuotamento dei contenitori da 240 lt posizionati sul territorio comunale.

I contenitori stradali sono accessibili con apposita chiave, fornita agli utenti che dichiarano di voler usufruire del servizio. I rifiuti devono essere conferiti all'interno del contenitore in sacchetti compostabili.

In alternativa l'utente può autosmaltire il rifiuto prodotto con il compostaggio domestico.

Non vengono prelevati rifiuti esposti fuori dal contenitore.

► RACCOLTA PORTA A PORTA (solo utenze non domestiche)

Consiste nello svuotamento dei contenitori in dotazione all'utenza non domestica, esposti sulla pubblica via in prossimità della propria attività la sera antecedente la raccolta.

I contenitori in dotazione hanno una volumetria di 240 lt.

I rifiuti devono essere conferiti all'interno del contenitore in sacchetti compostabili. Non vengono prelevati rifiuti esposti fuori dal contenitore.

Non è consentito lo smaltimento del rifiuto con compostaggio domestico.



CONTENITORI

► UBICAZIONE

L'ubicazione dei contenitori stradali è richiesta dal comune e concordata con lo stesso sulla base della densità abitativa, delle condizioni della viabilità e delle modalità di svuotamento dei contenitori.

L'elenco è riportato nelle pagine seguenti.

► FORNITURA (utenze non domestiche)

I contenitori per la raccolta porta a porta vengono forniti in comodato d'uso su specifica richiesta e secondo le reali necessità delle utenze non domestiche.



► LAVAGGIO/SANIFICAZIONE

I contenitori vengono sottoposti a lavaggio 4 volte l'anno, ad inizio e al termine della stagione estiva.

I contenitori vengono inoltre sanificati dopo ogni svuotamento con l'utilizzo di prodotti specifici.



UMIDO ORGANICO



► RILEVAMENTO DATI

In fase di svuotamento del contenitore viene effettuata la lettura del codice apposto sul contenitore, per le necessarie elaborazioni e la tracciabilità dei servizi effettuati.



FORNITURA SACCHETTI

Annualmente viene fornita a tutte le utenze che hanno aderito al servizio una dotazione di 100 sacchetti compostabili per la raccolta del rifiuto ed il successivo conferimento.

Non vengono fornite scorte aggiuntive in caso di esaurimento.



FREQUENZE DI RACCOLTA

La frequenza di raccolta del rifiuto è **bisettimanale** secondo il calendario indicato nel seguito.

Normalmente le operazioni di raccolta avvengono in un orario compreso tra le 5.00 e le 11.00.

Ancorché previsto dalla programmazione logistica interna, non sono stabiliti dei percorsi di raccolta fissi. Non vi è pertanto un impegno a rispettare specifiche sequenze di raccolta (e quindi orari), quanto ad effettuarli nel corso della giornata prevista.

**UMIDO ORGANICO****RIFIUTI CHE POSSONO ESSERE CONFERITI
CON QUESTO SERVIZIO**

Fanno parte di questa categoria e possono essere conferiti con il servizio di raccolta porta a porta tutti i rifiuti biodegradabili.

A titolo esemplificativo ma non esaustivo:

- avanzi dalla cucina
- bastoncini di legno del gelato
- bicchieri e bottiglie in plastica compostabile
- caffè
- cialde e filtri di te/caffè
- carbone/carbonella e cenere spenta
- carta assorbente
- cibi avariati (separarli da eventuali imballi che li contengono)
- cotone
- farina
- fazzoletti e salviette di carta
- fiori e piccole piante
- foglie (piccole quantità)
- lische di pesce
- ossi
- pane raffermo
- piatti e posate compostabili
- sacchetti in materiale compostabile
- stuzzicadenti
- tappi in sughero naturale

Attenzione: alcuni tipi di rifiuto potrebbero non essere adatti alla pratica del compostaggio domestico.

NON conferire i rifiuti sfusi.

NON utilizzare borse in plastica (solo sacchetti compostabili).

NON abbandonare sacchi fuori dal contenitore. Non verranno raccolti.

**NON CONFORMITÀ**

In caso di conferimenti impropri, i rifiuti non verranno raccolti



UMIDO ORGANICO



MAPPATURA CONTENITORI



INDIRIZZO	NR.	INDIRIZZO	NR.
LOCALITÀ COL DEL CAO	1	VIA MAGGIORE	2
LOCALITÀ MASARET	1	VIA MARCHESINI	2
LOCALITÀ PECOL	1	VIA MARIET	2
LOCALITÀ PRADARIN	1	VIA MASAT	1
PIAZZA CHIESA	1	VIA MASIERE	2
PIAZZA NUVOLONE	2	VIA MEZZOMONTE	4
PIAZZA PLEBISCITO	6	VIA NUOVA	2
STRADA DEI CAVALLI	1	VIA PANTAN	3
STRADA DEL MUS	2	VIA PEDEMONTANA	6
STRADA MASO	3	VIA PIANTUZZE	3
VIA 2 MURI	1	VIA PIZZOCH	2
VIA AL MENA	1	VIA POLCENIGO	4
VIA BETULLE	3	VIA PORDENONE	12
VIA BOTTOLA	2	VIA POSTA	1
VIA CAL DE LIGNA	2	VIA RANGE	1
VIA CAMPAGNA	2	VIA ROMA	2
VIA CANSIGLIO	1	VIA RUALS	3
VIA CHIESA	3	VIA RUIAT	1
VIA CIASARIL	1	VIA SACILE	3
VIA COL BELIT	2	VIA SAN MICHELE	5
VIA COLTURA	1	VIA SN LORENZO	1
VIA DEL PARCO	4	VIA SAN GIOVANNI	1
VIA DELLA CENTA	5	VIA SANTA LUCIA	3
VIA DELLA ROSTA	1	VIA SCUDET	1
VIA FAVOLA	3	VIA SOTTOBOSCHI	1
VIA FRANCESCANI	1	VIA SOTTOCOLLE	3
VIA GIULIANA	1	VIA SOTTOMONTE	1
VIA GORGAZZO	3	VICOLO FOSSAL	1
VIA INTERNA	1	VICOLO SCUDET	2
VIA LIVENZA	1		



UMIDO ORGANICO



CALENDARIO RACCOLTE



GENNAIO 2025							FEBBRAIO 2025							MARZO 2025						
L	M	M	G	V	S	D	L	M	M	G	V	S	D	L	M	M	G	V	S	D
		1	2	3	4	5						1	2						1	2
6	7	8	9	10	11	12	3	4	5	6	7	8	9	3	4	5	6	7	8	9
13	14	15	16	17	18	19	10	11	12	13	14	15	16	10	11	12	13	14	15	16
20	21	22	23	24	25	26	17	18	19	20	21	22	23	17	18	19	20	21	22	23
27	28	29	30	31			24	25	26	27	28			24	25	26	27	28	29	30
														31						

APRILE 2025							MAGGIO 2025							GIUGNO 2025						
L	M	M	G	V	S	D	L	M	M	G	V	S	D	L	M	M	G	V	S	D
	1	2	3	4	5	6				1	2	3	4							1
7	8	9	10	11	12	13	5	6	7	8	9	10	11	2	3	4	5	6	7	8
14	15	16	17	18	19	20	12	13	14	15	16	17	18	9	10	11	12	13	14	15
21	22	23	24	25	26	27	19	20	21	22	23	24	25	16	17	18	19	20	21	22
28	29	30					26	27	28	29	30	31		23	24	25	26	27	28	29
														30						

LUGLIO 2025							AGOSTO 2025							SETTEMBRE 2025						
L	M	M	G	V	S	D	L	M	M	G	V	S	D	L	M	M	G	V	S	D
	1	2	3	4	5	6					1	2	3	1	2	3	4	5	6	7
7	8	9	10	11	12	13	4	5	6	7	8	9	10	8	9	10	11	12	13	14
14	15	16	17	18	19	20	11	12	13	14	15	16	17	15	16	17	18	19	20	21
21	22	23	24	25	26	27	18	19	20	21	22	23	24	22	23	24	25	26	27	28
28	29	30	31				25	26	27	28	29	30	31	29	30					

OTTOBRE 2025							NOVEMBRE 2025							DICEMBRE 2025						
L	M	M	G	V	S	D	L	M	M	G	V	S	D	L	M	M	G	V	S	D
		1	2	3	4	5						1	2	1	2	3	4	5	6	7
6	7	8	9	10	11	12	3	4	5	6	7	8	9	8	9	10	11	12	13	14
13	14	15	16	17	18	19	10	11	12	13	14	15	16	15	16	17	18	19	20	21
20	21	22	23	24	25	26	17	18	19	20	21	22	23	22	23	24	25	26	27	28
27	28	29	30	31			24	25	26	27	28	29	30	29	30	31				



IMBALLAGGI IN CARTA E CARTONE



UTENZE INTERESSATE

Utenze domestiche e non domestiche.



MODALITÀ DI RACCOLTA

La raccolta del rifiuto avviene "porta a porta" e consiste nello svuotamento dei contenitori in dotazione agli utenti.

I contenitori vanno esposti sulla pubblica via, in prossimità del proprio domicilio, la sera prima del giorno di raccolta dopo le ore 20.00 e ritirati entro la giornata di raccolta.

I contenitori in dotazione possono avere volumetrie di 50, 120, 240 o 1.100 lt. Piccole quantità di rifiuto, massimo 2 scatole o borse di carta/cartone, possono essere esposte anche a fianco del contenitore in dotazione.

I rifiuti possono anche essere conferiti presso il centro di raccolta.



CONTENITORI

► FORNITURA

I contenitori per la raccolta porta a porta vengono forniti in comodato d'uso su specifica richiesta e secondo le reali necessità delle utenze.



► LAVAGGIO

La pulizia dei contenitori è a cura dell'utente a cui sono dati in dotazione.



► RILEVAMENTO DATI

In fase di svuotamento del contenitore può essere effettuata la lettura del codice apposto sul contenitore, per le necessarie elaborazioni e la tracciabilità dei servizi effettuati.



FREQUENZE DI RACCOLTA

La frequenza di raccolta del rifiuto è **quindicinale** secondo il calendario indicato nel seguito.

Normalmente le operazioni di raccolta avvengono in un orario compreso tra le 5.00 e le 11.00.

Ancorché previsto dalla programmazione logistica interna, non sono stabiliti dei percorsi di raccolta fissi. Non vi è pertanto un impegno a rispettare specifiche sequenze di raccolta (e quindi orari), quanto ad effettuarli nel corso della giornata prevista.

**IMBALLAGGI IN CARTA E CARTONE****RIFIUTI CHE POSSONO ESSERE CONFERITI
CON QUESTO SERVIZIO**

Fanno parte di questa categoria e possono essere conferiti con il servizio di raccolta porta a porta tutti i rifiuti in carta e cartone.

A titolo esemplificativo ma non esaustivo:

- carta velina
- carta da regalo (non plastificata)
- cartoni per bevande (Tetrapack®)
- confezioni in cartoncino per la pasta
- confezioni in cartone per detersivi
- fogli, fotocopie
- giornali
- libri
- pacchetto sigarette (senza involucro in plastica)
- quaderni, blok notes
- quadernoni (rimuovere le parti in metallo in quelli ad anelli)
- riviste
- sacchetti di carta
- scatole e scatolette in cartone
- tovaglia in carta

NON vanno conferiti:

- carta vetrata (secco residuo indifferenziato)
- carta carbone (secco residuo indifferenziato)
- carta da forno (secco residuo indifferenziato)

NON utilizzare sacchetti in plastica all'interno del contenitore.

**NON CONFORMITÀ**

In caso di conferimenti impropri, i rifiuti non verranno raccolti



IMBALLAGGI IN CARTA E CARTONE



CALENDARIO RACCOLTE



GENNAIO 2025							FEBBRAIO 2025							MARZO 2025						
L	M	M	G	V	S	D	L	M	M	G	V	S	D	L	M	M	G	V	S	D
		1	2	3	4	5						1	2						1	2
6	7	8	9	10	11	12	3	4	5	6	7	8	9	3	4	5	6	7	8	9
13	14	15	16	17	18	19	10	11	12	13	14	15	16	10	11	12	13	14	15	16
20	21	22	23	24	25	26	17	18	19	20	21	22	23	17	18	19	20	21	22	23
27	28	29	30	31			24	25	26	27	28			24	25	26	27	28	29	30
														31						

APRILE 2025							MAGGIO 2025							GIUGNO 2025						
L	M	M	G	V	S	D	L	M	M	G	V	S	D	L	M	M	G	V	S	D
	1	2	3	4	5	6				1	2	3	4							1
7	8	9	10	11	12	13	5	6	7	8	9	10	11	2	3	4	5	6	7	8
14	15	16	17	18	19	20	12	13	14	15	16	17	18	9	10	11	12	13	14	15
21	22	23	24	25	26	27	19	20	21	22	23	24	25	16	17	18	19	20	21	22
28	29	30					26	27	28	29	30	31		23	24	25	26	27	28	29
														30						

LUGLIO 2025							AGOSTO 2025							SETTEMBRE 2025						
L	M	M	G	V	S	D	L	M	M	G	V	S	D	L	M	M	G	V	S	D
	1	2	3	4	5	6					1	2	3	1	2	3	4	5	6	7
7	8	9	10	11	12	13	4	5	6	7	8	9	10	8	9	10	11	12	13	14
14	15	16	17	18	19	20	11	12	13	14	15	16	17	15	16	17	18	19	20	21
21	22	23	24	25	26	27	18	19	20	21	22	23	24	22	23	24	25	26	27	28
28	29	30	31				25	26	27	28	29	30	31	29	30					

OTTOBRE 2025							NOVEMBRE 2025							DICEMBRE 2025						
L	M	M	G	V	S	D	L	M	M	G	V	S	D	L	M	M	G	V	S	D
		1	2	3	4	5						1	2	1	2	3	4	5	6	7
6	7	8	9	10	11	12	3	4	5	6	7	8	9	8	9	10	11	12	13	14
13	14	15	16	17	18	19	10	11	12	13	14	15	16	15	16	17	18	19	20	21
20	21	22	23	24	25	26	17	18	19	20	21	22	23	22	23	24	25	26	27	28
27	28	29	30	31			24	25	26	27	28	29	30	29	30	31				



IMBALLAGGI IN PLASTICA, ACCIAIO E ALLUMINIO



UTENZE INTERESSATE

Utenze domestiche e non domestiche.



MODALITÀ DI RACCOLTA

La raccolta del rifiuto avviene “porta a porta” e consiste nella raccolta dei sacchetti semitrasparenti di cui è richiesto l'utilizzo per fruire del servizio o nello svuotamento dei contenitori in dotazione alle utenze non domestiche. I sacchetti e i contenitori vanno esposti sulla pubblica via, in prossimità del proprio domicilio, la sera prima del giorno di raccolta dopo le ore 20.00; i contenitori vanno ritirati entro la giornata di raccolta. I contenitori in dotazione alle utenze non domestiche possono avere volumetrie di 240 o 1.100 lt. Possono essere esposti più sacchetti per la raccolta.

I rifiuti possono anche essere conferiti presso il centro di raccolta.



FORNITURA SACCHETTI

Annualmente viene fornita a tutte le utenze una dotazione di 30 sacchetti semitrasparenti per la raccolta del rifiuto ed il successivo conferimento. Non vengono fornite scorte aggiuntive ed in caso di esaurimento andranno acquistati ed utilizzati sacchetti semitrasparenti con caratteristiche similari.



CONTENITORI

► FORNITURA (solo utenze non domestiche)

I contenitori per la raccolta porta a porta vengono forniti in comodato d'uso su specifica richiesta e secondo le reali necessità delle utenze non domestiche.



► LAVAGGIO

La pulizia dei contenitori è a cura dell'utente a cui sono dati in dotazione.



► RILEVAMENTO DATI

In fase di svuotamento dei contenitori può essere effettuata la lettura del codice apposto sul contenitore, per le necessarie elaborazioni e la tracciabilità dei servizi effettuati.



FREQUENZE DI RACCOLTA

La frequenza di raccolta del rifiuto è **quindicinale** secondo il calendario di seguito indicato.

Normalmente le operazioni di raccolta avvengono in un orario compreso tra le 5.00 e le 11.00.

Ancorché previsto dalla programmazione logistica interna, non sono stabiliti dei percorsi di raccolta fissi. Non vi è pertanto un impegno a rispettare specifiche sequenze di raccolta (e quindi orari), quanto ad effettuarli nel corso della giornata prevista.

**IMBALLAGGI IN PLASTICA, ACCIAIO E ALLUMINIO****RIFIUTI CHE POSSONO ESSERE CONFERITI
CON QUESTO SERVIZIO**

Fanno parte di questa categoria e possono essere conferiti con il servizio di raccolta porta a porta tutti i rifiuti che sono imballaggi in plastica, acciaio o alluminio.

A titolo esemplificativo ma non esaustivo:

- alluminio in fogli
- barattoli e scatolette in latta
- bicchiere in plastica usa e getta
- bombolette senza simboli di pericolo
- borse e sacchetti in plastica
- cellophane e film plastici
- chips da imballaggio
- coperchi e tappi in plastica
- flaconi (vuoti) per saponi e detersivi
- grucce in plastica o ferro
- imballaggi in plastica
- lattine in alluminio per bevande
- nylon
- pellicola per alimenti
- piatti in plastica usa e getta
- reggette per legatura pacchi
- retine per frutta e verdura
- tappi in metallo di barattoli
- tappi a corona
- vaschette in plastica, polistirolo e alluminio
- vasetti in plastica (tipo yoghurt)

NON conferire oggetti in plastica che non sono imballaggi.

NON conferire imballaggi con residui (nè solidi, nè liquidi) al loro interno

**NON CONFORMITÀ**

In caso di conferimenti impropri, i rifiuti non verranno raccolti



IMBALLAGGI IN PLASTICA, ACCIAIO E ALLUMINIO



CALENDARIO RACCOLTE



GENNAIO 2025							FEBBRAIO 2025							MARZO 2025						
L	M	M	G	V	S	D	L	M	M	G	V	S	D	L	M	M	G	V	S	D
		1	2	3	4	5						1	2						1	2
6	7	8	9	10	11	12	3	4	5	6	7	8	9	3	4	5	6	7	8	9
13	14	15	16	17	18	19	10	11	12	13	14	15	16	10	11	12	13	14	15	16
20	21	22	23	24	25	26	17	18	19	20	21	22	23	17	18	19	20	21	22	23
27	28	29	30	31			24	25	26	27	28			24	25	26	27	28	29	30
														31						

APRILE 2025							MAGGIO 2025							GIUGNO 2025						
L	M	M	G	V	S	D	L	M	M	G	V	S	D	L	M	M	G	V	S	D
	1	2	3	4	5	6				1	2	3	4							1
7	8	9	10	11	12	13	5	6	7	8	9	10	11	2	3	4	5	6	7	8
14	15	16	17	18	19	20	12	13	14	15	16	17	18	9	10	11	12	13	14	15
21	22	23	24	25	26	27	19	20	21	22	23	24	25	16	17	18	19	20	21	22
28	29	30					26	27	28	29	30	31		23	24	25	26	27	28	29
														30						

LUGLIO 2025							AGOSTO 2025							SETTEMBRE 2025						
L	M	M	G	V	S	D	L	M	M	G	V	S	D	L	M	M	G	V	S	D
	1	2	3	4	5	6					1	2	3	1	2	3	4	5	6	7
7	8	9	10	11	12	13	4	5	6	7	8	9	10	8	9	10	11	12	13	14
14	15	16	17	18	19	20	11	12	13	14	15	16	17	15	16	17	18	19	20	21
21	22	23	24	25	26	27	18	19	20	21	22	23	24	22	23	24	25	26	27	28
28	29	30	31				25	26	27	28	29	30	31	29	30					

OTTOBRE 2025							NOVEMBRE 2025							DICEMBRE 2025						
L	M	M	G	V	S	D	L	M	M	G	V	S	D	L	M	M	G	V	S	D
		1	2	3	4	5						1	2	1	2	3	4	5	6	7
6	7	8	9	10	11	12	3	4	5	6	7	8	9	8	9	10	11	12	13	14
13	14	15	16	17	18	19	10	11	12	13	14	15	16	15	16	17	18	19	20	21
20	21	22	23	24	25	26	17	18	19	20	21	22	23	22	23	24	25	26	27	28
27	28	29	30	31			24	25	26	27	28	29	30	29	30	31				



IMBALLAGGI IN VETRO



UTENZE INTERESSATE

UtENZE domestiche e non domestiche.



MODALITÀ DI RACCOLTA

È prevista la raccolta separata di vetro colorato e non colorato.

► RACCOLTA STRADALE

Consiste nello svuotamento dei contenitori da 240 lt posizionati sul territorio comunale.

► RACCOLTA PORTA A PORTA (solo utenze non domestiche)

Consiste nello svuotamento dei contenitori in dotazione all'utenza non domestica, esposti sulla pubblica via in prossimità della propria attività la sera antecedente la raccolta.

I contenitori in dotazione hanno una volumetria di 240 lt.

Non vengono prelevati rifiuti esposti fuori dal contenitore.

I rifiuti possono anche essere conferiti presso il centro di raccolta.



CONTENITORI

► UBICAZIONE

L'ubicazione dei contenitori stradali è richiesta dal comune e concordata con lo stesso sulla base della densità abitativa, delle condizioni della viabilità e delle modalità di svuotamento dei contenitori.

L'elenco è riportato nelle pagine seguenti.

► FORNITURA (utenze non domestiche)

I contenitori per la raccolta porta a porta vengono forniti in comodato d'uso su specifica richiesta e secondo le reali necessità delle utenze non domestiche.

La pulizia dei contenitori viene effettuata dall'utenza che li ha in dotazione.



► RILEVAMENTO DATI

In fase di svuotamento del contenitore viene effettuata la lettura del codice apposto sul contenitore, per le necessarie elaborazioni e la tracciabilità dei servizi effettuati.



FREQUENZE DI RACCOLTA

La frequenza di raccolta del rifiuto è **ogni 2 settimane (vetro colorato)/ogni 4 settimane (vetro non colorato)** secondo il calendario indicato nel seguito. Normalmente le operazioni di raccolta avvengono in un orario compreso tra le 5.00 e le 11.00.

Ancorché previsto dalla programmazione logistica interna, non sono stabiliti dei percorsi di raccolta fissi. Non vi è pertanto un impegno a rispettare specifiche sequenze di raccolta (e quindi orari), quanto ad effettuarli nel corso della giornata prevista.

**IMBALLAGGI IN VETRO****RIFIUTI CHE POSSONO ESSERE CONFERITI
CON QUESTO SERVIZIO**

Fanno parte di questa categoria e possono essere conferiti con il servizio di raccolta porta a porta tutti i rifiuti in vetro.
Vanno separati i rifiuti in vetro colorato da quelli in vetro non colorato.

A titolo esemplificativo ma non esaustivo:

- barattoli in vetro (per conserve, cosmetici...)
- bicchieri in vetro
- bottiglie in vetro (senza tappo)
- fiala in vetro
- vasi di vetro
- vetri vari, anche se rotti che entrano per dimensione nel contenitore

NON conferire bottiglie o barattoli con residui al loro interno.
NON utilizzare sacchetti in plastica all'interno del contenitore.

NON vanno conferiti:

- ceramica, porcellana (secco residuo indifferenziato)
- cristallo (secco residuo indifferenziato)
- lampadine, neon (centro di raccolta comunale)
- lastre in vetro (centro di raccolta comunale)
- specchi (secco residuo indifferenziato o centro di raccolta comunale)
- tappi/coperchi (imballaggi in plastica, acciaio e alluminio)

NON abbandonare rifiuti all'esterno del contenitore. Non verranno raccolti.

**NON CONFORMITÀ**

In caso di conferimenti impropri, i rifiuti non verranno raccolti





IMBALLAGGI IN VETRO



MAPPATURA CONTENITORI



INDIRIZZO			INDIRIZZO		
LOCALITÀ COL DEL CAO	1	1	VIA MAGGIORE	2	2
LOCALITÀ MASARET	1	1	VIA MARCHESINI	2	2
LOCALITÀ PECOL	2	1	VIA MARIET	4	2
LOCALITÀ PRADARIN	1	1	VIA MASAT	1	1
PIAZZA CHIESA	1	1	VIA MASIERE	3	2
PIAZZA NUVOLONE	1	2	VIA MEZZOMONTE	4	4
PIAZZA PLEBISCITO	7	6	VIA NUOVA	2	2
STRADA DEI CAVALLI	1	1	VIA PANTAN	4	3
STRADA DEL MUS	2	2	VIA PEDEMONTANA	6	6
STRADA MASO	3	3	VIA PIANTUZZE	6	3
VIA 2 MURI	1	1	VIA PIZZOCH	3	2
VIA AL MENA	1	1	VIA POLCENIGO	4	4
VIA BETULLE	5	3	VIA PORDENONE	14	12
VIA BOTTOLA	2	2	VIA POSTA	1	1
VIA CAL DE LIGNA	3	2	VIA RANGE	2	1
VIA CAMPAGNA	1	2	VIA ROMA	2	2
VIA CANSIGLIO	1	1	VIA RUALS	2	3
VIA CHIESA	4	3	VIA RUIAT	1	1
VIA CIASARIL	2	1	VIA SACILE	4	3
VIA COL BELIT	2	2	VIA SAN MICHELE	6	5
VIA COLTURA	2	1	VIA SAN LORENZO	1	1
VIA DEL PARCO	2	4	VIA SAN GIOVANNI	1	1
VIA DELLA CENTA	7	5	VIA SANTA LUCIA	3	3
VIA DELLA ROSTA	2	1	VIA SCUDET	2	1
VIA FAVOLA	4	3	VIA SOTTOBOSCHI	1	1
VIA FRANCESCANI	1	1	VIA SOTTOCOLLE	4	3
VIA GIULIANA	2	1	VIA SOTTOMONTE	1	1
VIA GORGAZZO	5	3	VIA TESSERE	2	--
VIA INTERNA	2	1	VICOLO FOSSAL	2	1
VIA LIVENZA	1	1	VICOLO SCUDET	2	2



VETRO COLORATO



VETRO NON COLORATO



IMBALLAGGI IN VETRO



CALENDARIO RACCOLTE



GENNAIO 2025							FEBBRAIO 2025							MARZO 2025						
L	M	M	G	V	S	D	L	M	M	G	V	S	D	L	M	M	G	V	S	D
		1	2	3	4	5						1	2						1	2
6	7	8	9	10	11	12	3	4	5	6	7	8	9	3	4	5	6	7	8	9
13	14	15	16	17	18	19	10	11	12	13	14	15	16	10	11	12	13	14	15	16
20	21	22	23	24	25	26	17	18	19	20	21	22	23	17	18	19	20	21	22	23
27	28	29	30	31			24	25	26	27	28			24	25	26	27	28	29	30
														31						

APRILE 2025							MAGGIO 2025							GIUGNO 2025						
L	M	M	G	V	S	D	L	M	M	G	V	S	D	L	M	M	G	V	S	D
	1	2	3	4	5	6				1	2	3	4							1
7	8	9	10	11	12	13	5	6	7	8	9	10	11	2	3	4	5	6	7	8
14	15	16	17	18	19	20	12	13	14	15	16	17	18	9	10	11	12	13	14	15
21	22	23	24	25	26	27	19	20	21	22	23	24	25	16	17	18	19	20	21	22
28	29	30					26	27	28	29	30	31		23	24	25	26	27	28	29
														30						

LUGLIO 2025							AGOSTO 2025							SETTEMBRE 2025						
L	M	M	G	V	S	D	L	M	M	G	V	S	D	L	M	M	G	V	S	D
	1	2	3	4	5	6					1	2	3	1	2	3	4	5	6	7
7	8	9	10	11	12	13	4	5	6	7	8	9	10	8	9	10	11	12	13	14
14	15	16	17	18	19	20	11	12	13	14	15	16	17	15	16	17	18	19	20	21
21	22	23	24	25	26	27	18	19	20	21	22	23	24	22	23	24	25	26	27	28
28	29	30	31				25	26	27	28	29	30	31	29	30					

OTTOBRE 2025							NOVEMBRE 2025							DICEMBRE 2025						
L	M	M	G	V	S	D	L	M	M	G	V	S	D	L	M	M	G	V	S	D
		1	2	3	4	5						1	2	1	2	3	4	5	6	7
6	7	8	9	10	11	12	3	4	5	6	7	8	9	8	9	10	11	12	13	14
13	14	15	16	17	18	19	10	11	12	13	14	15	16	15	16	17	18	19	20	21
20	21	22	23	24	25	26	17	18	19	20	21	22	23	22	23	24	25	26	27	28
27	28	29	30	31			24	25	26	27	28	29	30	29	30	31				

VETRO COLORATO

VETRO NON COLORATO



VERDE E RAMAGLIE



UTENZE INTERESSATE

Utenze domestiche e non domestiche che ne fanno richiesta.



MODALITÀ DI RACCOLTA

► *RACCOLTA A DOMICILIO*

Le utenze interessate possono richiedere un servizio di raccolta a domicilio a pagamento con la possibilità di noleggiare contenitori adeguati alle esigenze (navette, container...).

La raccolta viene effettuata su appuntamento.



INFORMAZIONI E PRENOTAZIONI

Informazioni e prenotazioni per le raccolte a domicilio possono essere richieste contattando il numero verde **800 774 728** attivo dal lunedì al venerdì dalle 8 alle 20, il sabato dalle 8 alle 13.



VERDE E RAMAGLIE



RIFIUTI CHE POSSONO ESSERE CONFERITI CON QUESTO SERVIZIO

Fanno parte di questa categoria e possono essere conferiti con il servizio di raccolta tutti i rifiuti biodegradabili da attività di giardinaggio.

A titolo esemplificativo ma non esaustivo:

- bambù
- fiori
- foglie
- piante, piantine
- ramaglie
- sfalci d'erba

Non vanno conferiti:

- sassi
- terra



NON CONFORMITÀ

In caso di conferimenti impropri, i rifiuti non verranno raccolti



PILE ESAUSTE



UTENZE INTERESSATE

Utenze domestiche.



MODALITÀ DI RACCOLTA

La raccolta del rifiuto è stradale e consiste nello svuotamento degli appositi contenitori posizionati sul territorio comunale.

I rifiuti devono essere conferiti all'interno del contenitore.

Non vengono prelevati rifiuti esposti fuori dal contenitore.

I rifiuti possono anche essere conferiti presso il centro di raccolta.



CONTENITORI

► UBICAZIONE

L'ubicazione dei contenitori stradali è richiesta dal comune e concordata con lo stesso sulla base della densità abitativa, delle condizioni della viabilità e delle modalità di svuotamento dei contenitori.

La mappatura dei contenitori è la seguente.

INDIRIZZO	NR.
V.LO MUNICIPIO	1
VIA CHIESA	1
VIA COLTURA	1
VIA DUE MURI	1
VIA FONTANA	1
VIA PEDEMONTANA	1
VIA PIZZOCH	1
VIA PORDENONE	1
VIA ROMA	1
VIA SOTTOCOLLE	1



FREQUENZE DI RACCOLTA

La frequenza di raccolta del rifiuto è **quindicinale** secondo il calendario indicato nel seguito.

Normalmente le operazioni di raccolta avvengono in un orario compreso tra le 5.00 e le 11.00.

Ancorché previsto dalla programmazione logistica interna, non sono stabiliti dei percorsi di raccolta fissi. Non vi è pertanto un impegno a rispettare specifiche sequenze di raccolta (e quindi orari), quanto ad effettuarli nel corso della giornata prevista.



PILE ESAUSTE



RIFIUTI CHE POSSONO ESSERE CONFERITI CON QUESTO SERVIZIO

Fanno parte di questa categoria e possono essere conferite con il servizio di raccolta, pile e batterie scariche.

A titolo esemplificativo ma non esaustivo:

- pile/batterie:
 - cilindriche (stilo, ministilo, mezza torcia, torcia) anche ricaricabili
 - rettangolari (9 volt o transistor)
 - a bottone

Non vanno conferite:

- batterie di cellulari (centro di raccolta)
- batterie per motoveicoli (centro di raccolta)



PILE ESAUSTE



CALENDARIO RACCOLTE



GENNAIO 2025							FEBBRAIO 2025							MARZO 2025						
L	M	M	G	V	S	D	L	M	M	G	V	S	D	L	M	M	G	V	S	D
		1	2	3	4	5						1	2						1	2
6	7	8	9	10	11	12	3	4	5	6	7	8	9	3	4	5	6	7	8	9
13	14	15	16	17	18	19	10	11	12	13	14	15	16	10	11	12	13	14	15	16
20	21	22	23	24	25	26	17	18	19	20	21	22	23	17	18	19	20	21	22	23
27	28	29	30	31			24	25	26	27	28			24	25	26	27	28	29	30
														31						

APRILE 2025							MAGGIO 2025							GIUGNO 2025						
L	M	M	G	V	S	D	L	M	M	G	V	S	D	L	M	M	G	V	S	D
	1	2	3	4	5	6				1	2	3	4							1
7	8	9	10	11	12	13	5	6	7	8	9	10	11	2	3	4	5	6	7	8
14	15	16	17	18	19	20	12	13	14	15	16	17	18	9	10	11	12	13	14	15
21	22	23	24	25	26	27	19	20	21	22	23	24	25	16	17	18	19	20	21	22
28	29	30					26	27	28	29	30	31		23	24	25	26	27	28	29
														30						

LUGLIO 2025							AGOSTO 2025							SETTEMBRE 2025						
L	M	M	G	V	S	D	L	M	M	G	V	S	D	L	M	M	G	V	S	D
	1	2	3	4	5	6					1	2	3	1	2	3	4	5	6	7
7	8	9	10	11	12	13	4	5	6	7	8	9	10	8	9	10	11	12	13	14
14	15	16	17	18	19	20	11	12	13	14	15	16	17	15	16	17	18	19	20	21
21	22	23	24	25	26	27	18	19	20	21	22	23	24	22	23	24	25	26	27	28
28	29	30	31				25	26	27	28	29	30	31	29	30					

OTTOBRE 2025							NOVEMBRE 2025							DICEMBRE 2025						
L	M	M	G	V	S	D	L	M	M	G	V	S	D	L	M	M	G	V	S	D
		1	2	3	4	5						1	2	1	2	3	4	5	6	7
6	7	8	9	10	11	12	3	4	5	6	7	8	9	8	9	10	11	12	13	14
13	14	15	16	17	18	19	10	11	12	13	14	15	16	15	16	17	18	19	20	21
20	21	22	23	24	25	26	17	18	19	20	21	22	23	22	23	24	25	26	27	28
27	28	29	30	31			24	25	26	27	28	29	30	29	30	31				



FARMACI SCADUTI



UTENZE INTERESSATE

Utenze domestiche.



MODALITÀ DI RACCOLTA

La raccolta del rifiuto è stradale e consiste nello svuotamento degli appositi contenitori posizionati sul territorio comunale.

I rifiuti devono essere conferiti all'interno del contenitore.

Non vengono prelevati rifiuti esposti fuori dal contenitore.



CONTENITORI

► UBICAZIONE

L'ubicazione dei contenitori stradali è richiesta dal comune e concordata con lo stesso sulla base della densità abitativa, delle condizioni della viabilità e delle modalità di svuotamento dei contenitori.

La mappatura dei contenitori è la seguente.

INDIRIZZO	NR.
V.LO MUNICIPIO	1
VIA PEDEMONTANA	1
VIA PIZZOCH	1
VIA PORDENONE	2



FREQUENZE DI RACCOLTA

La frequenza di raccolta del rifiuto è **quindicinale** secondo il calendario indicato nel seguito.

Normalmente le operazioni di raccolta avvengono in un orario compreso tra le 5.00 e le 11.00.

Ancorché previsto dalla programmazione logistica interna, non sono stabiliti dei percorsi di raccolta fissi. Non vi è pertanto un impegno a rispettare specifiche sequenze di raccolta (e quindi orari), quanto ad effettuarli nel corso della giornata prevista.

**FARMACI SCADUTI****RIFIUTI CHE POSSONO ESSERE CONFERITI
CON QUESTO SERVIZIO**

Fanno parte di questa categoria e possono essere conferiti con il servizio di raccolta i medicinali scaduti.

A titolo esemplificativo ma non esaustivo:

- pillole
- pastiglie
- sciroppi medicinali (con il flacone)
- pomate ed unguenti medicinali (nella loro confezione)
- fiale

Gli imballaggi vanno conferiti nelle relative raccolte:

- scatolette di cartone (carta e cartone)
- blister (imballaggi in plastica , acciaio e alluminio)
- confezioni in plastica o in metallo (imballaggi in plastica, acciaio e alluminio)
- flaconi in vetro (imballaggi in vetro)
- bugiardini/fogli illustrativi (carta e cartone)

Solo se i flaconi contengono liquidi devono essere conferiti con la raccolta del medicinale!



FARMACI SCADUTI



CALENDARIO RACCOLTE



GENNAIO 2025							FEBBRAIO 2025							MARZO 2025						
L	M	M	G	V	S	D	L	M	M	G	V	S	D	L	M	M	G	V	S	D
		1	2	3	4	5						1	2						1	2
6	7	8	9	10	11	12	3	4	5	6	7	8	9	3	4	5	6	7	8	9
13	14	15	16	17	18	19	10	11	12	13	14	15	16	10	11	12	13	14	15	16
20	21	22	23	24	25	26	17	18	19	20	21	22	23	17	18	19	20	21	22	23
27	28	29	30	31			24	25	26	27	28			24	25	26	27	28	29	30
														31						

APRILE 2025							MAGGIO 2025							GIUGNO 2025						
L	M	M	G	V	S	D	L	M	M	G	V	S	D	L	M	M	G	V	S	D
	1	2	3	4	5	6				1	2	3	4							1
7	8	9	10	11	12	13	5	6	7	8	9	10	11	2	3	4	5	6	7	8
14	15	16	17	18	19	20	12	13	14	15	16	17	18	9	10	11	12	13	14	15
21	22	23	24	25	26	27	19	20	21	22	23	24	25	16	17	18	19	20	21	22
28	29	30					26	27	28	29	30	31		23	24	25	26	27	28	29
														30						

LUGLIO 2025							AGOSTO 2025							SETTEMBRE 2025						
L	M	M	G	V	S	D	L	M	M	G	V	S	D	L	M	M	G	V	S	D
	1	2	3	4	5	6					1	2	3	1	2	3	4	5	6	7
7	8	9	10	11	12	13	4	5	6	7	8	9	10	8	9	10	11	12	13	14
14	15	16	17	18	19	20	11	12	13	14	15	16	17	15	16	17	18	19	20	21
21	22	23	24	25	26	27	18	19	20	21	22	23	24	22	23	24	25	26	27	28
28	29	30	31				25	26	27	28	29	30	31	29	30					

OTTOBRE 2025							NOVEMBRE 2025							DICEMBRE 2025						
L	M	M	G	V	S	D	L	M	M	G	V	S	D	L	M	M	G	V	S	D
		1	2	3	4	5						1	2	1	2	3	4	5	6	7
6	7	8	9	10	11	12	3	4	5	6	7	8	9	8	9	10	11	12	13	14
13	14	15	16	17	18	19	10	11	12	13	14	15	16	15	16	17	18	19	20	21
20	21	22	23	24	25	26	17	18	19	20	21	22	23	22	23	24	25	26	27	28
27	28	29	30	31			24	25	26	27	28	29	30	29	30	31				



T/F (TOSSICI E INFIAMMABILI)



UTENZE INTERESSATE

Utenti domestiche e non domestiche.



MODALITÀ DI RACCOLTA

La raccolta del rifiuto è stradale e consiste nello svuotamento degli appositi contenitori posizionati sul territorio comunale.

I rifiuti devono essere conferiti all'interno del contenitore.

Non vengono prelevati rifiuti esposti fuori dal contenitore.

I rifiuti possono anche essere conferiti presso il centro di raccolta.



CONTENITORI

► UBICAZIONE

L'ubicazione dei contenitori stradali è richiesta dal comune e concordata con lo stesso sulla base della densità abitativa, delle condizioni della viabilità e delle modalità di svuotamento dei contenitori.

La mappatura dei contenitori è la seguente.

INDIRIZZO	NR.
V.LO MUNICIPIO VECCHIO	1
VIA PEDEMONTANA	1
VIA PIZZOCH	1
VIA PORDENONE	1



FREQUENZE DI RACCOLTA

La frequenza di raccolta del rifiuto è **quindicinale** secondo il calendario indicato nel seguito.

Normalmente le operazioni di raccolta avvengono in un orario compreso tra le 5.00 e le 11.00.

Ancorché previsto dalla programmazione logistica interna, non sono stabiliti dei percorsi di raccolta fissi. Non vi è pertanto un impegno a rispettare specifiche sequenze di raccolta (e quindi orari), quanto ad effettuarli nel corso della giornata prevista.



T/F (TOSSICI E INFIAMMABILI)



RIFIUTI CHE POSSONO ESSERE CONFERITI CON QUESTO SERVIZIO

Fanno parte di questa categoria e possono essere conferiti con il servizio di raccolta prodotti e contenitori etichettati con la sigla T o F.



A titolo esemplificativo ma non esaustivo:

- prodotti per la pulizia della casa (ammoniaca, candeggina, trielina)
- prodotti per il giardinaggio (biocidi e fitofarmaci)
- prodotti per il fai da te (vernici, diluenti, solventi)

Tutti i prodotti e contenitori non etichettati con la sigla T o F devono essere conferiti con la raccolta degli imballaggi in plastica, acciaio e alluminio.



T/F (TOSSICI E INFIAMMABILI)



CALENDARIO RACCOLTE



GENNAIO 2025							FEBBRAIO 2025							MARZO 2025						
L	M	M	G	V	S	D	L	M	M	G	V	S	D	L	M	M	G	V	S	D
		1	2	3	4	5						1	2						1	2
6	7	8	9	10	11	12	3	4	5	6	7	8	9	3	4	5	6	7	8	9
13	14	15	16	17	18	19	10	11	12	13	14	15	16	10	11	12	13	14	15	16
20	21	22	23	24	25	26	17	18	19	20	21	22	23	17	18	19	20	21	22	23
27	28	29	30	31			24	25	26	27	28			24	25	26	27	28	29	30
														31						

APRILE 2025							MAGGIO 2025							GIUGNO 2025						
L	M	M	G	V	S	D	L	M	M	G	V	S	D	L	M	M	G	V	S	D
	1	2	3	4	5	6				1	2	3	4							1
7	8	9	10	11	12	13	5	6	7	8	9	10	11	2	3	4	5	6	7	8
14	15	16	17	18	19	20	12	13	14	15	16	17	18	9	10	11	12	13	14	15
21	22	23	24	25	26	27	19	20	21	22	23	24	25	16	17	18	19	20	21	22
28	29	30					26	27	28	29	30	31		23	24	25	26	27	28	29
														30						

LUGLIO 2025							AGOSTO 2025							SETTEMBRE 2025						
L	M	M	G	V	S	D	L	M	M	G	V	S	D	L	M	M	G	V	S	D
	1	2	3	4	5	6					1	2	3	1	2	3	4	5	6	7
7	8	9	10	11	12	13	4	5	6	7	8	9	10	8	9	10	11	12	13	14
14	15	16	17	18	19	20	11	12	13	14	15	16	17	15	16	17	18	19	20	21
21	22	23	24	25	26	27	18	19	20	21	22	23	24	22	23	24	25	26	27	28
28	29	30	31				25	26	27	28	29	30	31	29	30					

OTTOBRE 2025							NOVEMBRE 2025							DICEMBRE 2025						
L	M	M	G	V	S	D	L	M	M	G	V	S	D	L	M	M	G	V	S	D
		1	2	3	4	5						1	2	1	2	3	4	5	6	7
6	7	8	9	10	11	12	3	4	5	6	7	8	9	8	9	10	11	12	13	14
13	14	15	16	17	18	19	10	11	12	13	14	15	16	15	16	17	18	19	20	21
20	21	22	23	24	25	26	17	18	19	20	21	22	23	22	23	24	25	26	27	28
27	28	29	30	31			24	25	26	27	28	29	30	29	30	31				

**ABITI USATI E RIFIUTI TESSILI****UTENZE INTERESSATE**

Utenze domestiche.

**MODALITÀ DI RACCOLTA**

La raccolta del rifiuto consiste nello svuotamento degli appositi contenitori posizionati presso il CENTRO DI RACCOLTA.

I rifiuti devono essere conferiti all'interno del contenitore.

Non vengono prelevati rifiuti esposti fuori dal contenitore.

**RIFIUTI CHE POSSONO ESSERE CONFERITI
CON QUESTO SERVIZIO**

Fanno parte di questa categoria e possono essere conferiti con il servizio di raccolta gli abiti usati e accessori di abbigliamento in buono stato.

A titolo esemplificativo ma non esaustivo:

- abiti usati (vestiti, cappotti, biancheria intima, calzini...)
- accessori di abbigliamento (scarpe, borse, zaini, cappelli, sciarpe, guanti...)
- tessili (stoffe in genere, coperte, lenzuola, tende, tappeti...)

I rifiuti vanno conferiti in piccoli sacchi ben chiusi.

Non vanno conferiti:

- indumenti sporchi e unti
- stracci
- pannolini
- rifiuti di altre categorie



CESTINI PUBBLICI



UTENZE INTERESSATE

Utenze domestiche.



MODALITÀ DI RACCOLTA

La raccolta consiste nello svuotamento dei cestini pubblici ubicati sul territorio comunale e nell'apposizione contestuale di nuovi sacchetti.



CONTENITORI

L'ubicazione dei contenitori stradali è di competenza del Comune.



FREQUENZE DI RACCOLTA

La frequenza di raccolta del rifiuto è stabilita dal Comune.

ATTENZIONE

Questo è un servizio di raccolta gestito dal Comune.



CESTINI PUBBLICI



RIFIUTI CHE POSSONO ESSERE CONFERITI CON QUESTO SERVIZIO

Fanno parte di questa categoria e possono essere conferiti con il servizio di raccolta, piccoli rifiuti "da passeggio".

A titolo esemplificativo ma non esaustivo:

- rifiuti prodotti sulle strade e nei parchi
- scontrini della spesa
- fazzoletti usati e salviette sporche
- carte di brioches, gelati e caramelle
- biglietti dell'autobus
- sacchetti

Se possibile, i rifiuti riciclabili andrebbero conferiti con le raccolte specifiche.

Non vanno conferiti rifiuti di grandi dimensioni o prodotti nel proprio domicilio.



CONTENITORI RIFIUTI NEI CIMITERI



UTENZE INTERESSATE

Utenze domestiche.



MODALITÀ DI RACCOLTA

La raccolta consiste nello svuotamento dei contenitori da 240 lt o 1.100 lt. per la raccolta di SECCO RESIDUO e VERDE E RAMAGLIE, a servizio delle aree cimiteriali comunali, posizionati sulla pubblica via in prossimità dell'area servita.

Non vengono effettuate attività di prelievo dei contenitori dall'interno del cimitero.



FREQUENZE DI RACCOLTA

La frequenza di raccolta dei rifiuti è **quindicinale** secondo il calendario riportato nel seguito.

Normalmente le operazioni di raccolta avvengono in un orario compreso tra le 5.00 e le 11.00.

Ancorché previsto dalla programmazione logistica interna, non sono stabiliti dei percorsi di raccolta fissi. Non vi è pertanto un impegno a rispettare specifiche sequenze di raccolta (e quindi orari), quanto ad effettuarli nel corso della giornata prevista.

ATTENZIONE

L'attività non riguarda la gestione e la pulizia del cimitero che sono svolte da ditte opportunamente incaricate dal Comune.

RIFIUTI DA ESUMAZIONE/ESTUMULAZIONE

Le modalità tecniche di definizione ed erogazione del servizio sono in corso di definizione di concerto con Ausir e il soggetto preposto alla gestione dei servizi cimiteriali individuato dal comune.



CONTENITORI RIFIUTI NEI CIMITERI



CALENDARIO RACCOLTE



GENNAIO 2025							FEBBRAIO 2025							MARZO 2025						
L	M	M	G	V	S	D	L	M	M	G	V	S	D	L	M	M	G	V	S	D
		1	2	3	4	5						1	2						1	2
6	7	8	9	10	11	12	3	4	5	6	7	8	9	3	4	5	6	7	8	9
13	14	15	16	17	18	19	10	11	12	13	14	15	16	10	11	12	13	14	15	16
20	21	22	23	24	25	26	17	18	19	20	21	22	23	17	18	19	20	21	22	23
27	28	29	30	31			24	25	26	27	28			24	25	26	27	28	29	30
														31						

APRILE 2025							MAGGIO 2025							GIUGNO 2025						
L	M	M	G	V	S	D	L	M	M	G	V	S	D	L	M	M	G	V	S	D
	1	2	3	4	5	6				1	2	3	4							1
7	8	9	10	11	12	13	5	6	7	8	9	10	11	2	3	4	5	6	7	8
14	15	16	17	18	19	20	12	13	14	15	16	17	18	9	10	11	12	13	14	15
21	22	23	24	25	26	27	19	20	21	22	23	24	25	16	17	18	19	20	21	22
28	29	30					26	27	28	29	30	31		23	24	25	26	27	28	29
														30						

LUGLIO 2025							AGOSTO 2025							SETTEMBRE 2025						
L	M	M	G	V	S	D	L	M	M	G	V	S	D	L	M	M	G	V	S	D
	1	2	3	4	5	6					1	2	3	1	2	3	4	5	6	7
7	8	9	10	11	12	13	4	5	6	7	8	9	10	8	9	10	11	12	13	14
14	15	16	17	18	19	20	11	12	13	14	15	16	17	15	16	17	18	19	20	21
21	22	23	24	25	26	27	18	19	20	21	22	23	24	22	23	24	25	26	27	28
28	29	30	31				25	26	27	28	29	30	31	29	30					

OTTOBRE 2025							NOVEMBRE 2025							DICEMBRE 2025						
L	M	M	G	V	S	D	L	M	M	G	V	S	D	L	M	M	G	V	S	D
		1	2	3	4	5						1	2	1	2	3	4	5	6	7
6	7	8	9	10	11	12	3	4	5	6	7	8	9	8	9	10	11	12	13	14
13	14	15	16	17	18	19	10	11	12	13	14	15	16	15	16	17	18	19	20	21
20	21	22	23	24	25	26	17	18	19	20	21	22	23	22	23	24	25	26	27	28
27	28	29	30	31			24	25	26	27	28	29	30	29	30	31				

 ZONA GIALLA

 ZONA VERDE



RIFIUTI DA MANIFESTAZIONI PUBBLICHE / MERCATI



UTENZE INTERESSATE

Utenze non domestiche.



MODALITÀ DI RACCOLTA

► **MERCATI**

L'attività consiste nella raccolta dei rifiuti prodotti durante il mercato e depositati sulle piazzole dei commercianti.

Le attività di raccolta e pulizia vengono svolte ad area sgombra ed entro l'orario concordato con il comune, secondo il programma degli eventi.

Giorno di intervento: il **mercoledì** (Coltura) il **sabato** (Polcenigo).

► **MANIFESTAZIONI PUBBLICHE**

L'attività consiste nella raccolta dei rifiuti prodotti durante lo svolgimento delle manifestazioni pubbliche.

La raccolta viene effettuata con le modalità e le frequenze concordate, sulla base di specifica convenzione sottoscritta dal soggetto organizzatore.

Per informazioni sull'adesione al servizio consultare la pagina dedicata al seguente indirizzo: <https://www.ambienteservizi.net/manifestazioni>



CENTRO DI RACCOLTA



UTENZE INTERESSATE

Utenze domestiche (e non domestiche in base al regolamento comunale).



MODALITÀ DI RACCOLTA

L'attività consiste nella gestione e sorveglianza del centro e nello svuotamento dei contenitori ivi presenti, posizionati per consentire alle utenze comunali il conferimento di rifiuti riciclabili.

► ACCESSO

Possano accedere al centro di raccolta gli utenti ammessi con presentazione della tessera sanitaria regionale o partita iva.

► UBICAZIONE DEL CENTRO

Il centro di raccolta comunale si trova in [LOCALITÀ MURADA](#).

► ORARI APERTURA

Mercoledì	10.00-12.00	-
Sabato	9.00-12.00	-



CENTRO DI RACCOLTA



RIFIUTI CONFERIBILI

Abiti e prodotti tessili;
Accumulatori al piombo (batterie auto e moto);
Barattoli con residui di vernice, diluenti...;
Carta e cartone;
Farmaci scaduti;
Imballaggi in plastica, in polistirolo, in acciaio e alluminio;
Inerti (vasi, ceramica...);
Ingombranti;
Legno;
Metalli;
Oli vegetali (da cucina);
Oli minerali (olio motore);
Pile esauste;
Plastiche rigide;
Pneumatici;
Prodotti etichettati "T" e/o "F";
RAEE (apparecchiature elettriche/elettroniche):
gruppo 1: frigoriferi, congelatori, condizionatori, boiler;
gruppo 2: lavatrici, lavastoviglie, forni, cucine, microonde;
gruppo 3: televisori e monitor;
gruppo 4: piccoli elettrodomestici, computers, pannelli fotovoltaici*;
gruppo 5: neon, lampade ai vapori di mercurio...
Toner;
Verde e ramaglie;
Vetro.

*per i pannelli fotovoltaici è necessario prenotare preventivamente il conferimento contattando il numero verde.



SERVIZI DI RITIRO A CHIAMATA



UTENZE INTERESSATE

Utenti domestiche e non domestiche.



MODALITÀ DI RACCOLTA

► RIFIUTI INGOMBRANTI

È previsto il ritiro domiciliare di rifiuti pari a 5 (cinque) pezzi entro un limite massimo complessivo di 3 mc c.a. per ciascun ritiro, al piano stradale, con le seguenti modalità:

- un ritiro annuo gratuito, effettuato **il quarto martedì del mese**, previa prenotazione, fino ad esaurimento dei posti disponibili.
- nel caso in cui si richiedesse un servizio anticipato rispetto alle disponibilità, il ritiro sarà effettuato ad un prezzo di 25 € (non si perde il diritto al ritiro annuo gratuito).
- ritiri successivi al primo a pagamento saranno effettuati ad un prezzo di 55 €/cad.

In tutti i casi per quantitativi eccedenti il limite massimo è prevista l'applicazione di una tariffa aggiuntiva di 20 €/mc.

Il Gestore si riserva comunque la facoltà di verificare la congruità volumetrica del ritiro richiesto rispetto ai dispositivi di raccolta in uso.

► RACCOLTA VERDE E RAMAGLIE (GRANDI QUANTITÀ)

È disponibile un servizio di raccolta a domicilio di grandi quantità di verde e ramaglie, contattando il numero verde **800 774 728**.

Il servizio è a pagamento e potrà essere svolto solo a seguito di un sopralluogo, se necessario, e all'accettazione di un preventivo.

Il servizio consiste nel prelievo dei rifiuti esposti dall'utenza in prossimità del proprio domicilio o della propria attività e prevede anche la possibilità di avere a noleggio le attrezzature per la raccolta del rifiuto.

È comunque possibile conferire gratuitamente i rifiuti presso il centro di raccolta comunale.



INFORMAZIONI E PRENOTAZIONI

Informazioni e prenotazioni per le raccolte a domicilio possono essere richieste contattando il numero verde **800 774 728** attivo dal lunedì al venerdì dalle 8 alle 20, il sabato dalle 8 alle 13.



SERVIZI DI SPAZZAMENTO/LAVAGGIO DEL SUOLO PUBBLICO



MODALITÀ DI SERVIZIO

Il servizio viene svolto dal Comune.

Le zone/vie/aree soggette a spazzamento e le frequenze di raccolta sono definite dal Comune.



MANUTENZIONE VERDE PUBBLICO



MODALITÀ DI SERVIZIO

Il servizio viene svolto dal Comune.

Le attività di manutenzione del verde pubblico non rientrano tra le attività di gestione dei rifiuti urbani e non sono pertanto soggette a regolazione.



ALTRE INFORMAZIONI



ATTIVITÀ DI INFORMAZIONE E SENSIBILIZZAZIONE

Ambiente Servizi organizza e promuove campagne ed incontri pubblici di informazione e sensibilizzazione sulla gestione dei rifiuti, la loro riduzione e la loro corretta differenziazione. Vengono realizzati incontri e progetti specifici per scuole ed associazioni del territorio.

MAPPATURA AREE DENSITÀ ABITATIVA, TURISTICHE E DI PREGIO

Ai fini della definizione dei tempi di recupero in caso di interruzioni, il comune è caratterizzato da medio/bassa densità abitativa.

ALTRI SERVIZI SECONDARI DI GESTIONE DEI RIFIUTI URBANI

Non ci sono servizi secondari.

PRONTO INTERVENTO

Le modalità di attivazione dei servizi di pronto intervento sono definite nella Carta di qualità dei Servizi generale.



RIEPILOGO TEMPISTICHE DI SERVIZIO

Vengono di seguito riportate le tempistiche che il gestore si impegna a rispettare per lo svolgimento delle attività previste nel servizio.

Per maggiori dettagli invitiamo a consultare la Carta di Qualità dei Servizi generale, che riporta le descrizioni e le condizioni previste per l'applicazione delle tempistiche.

Indicatori di qualità	Valore limite (entro)
Risposta alle richieste di attivazione del servizio	30 gg lavorativi
Consegna attrezzature per la raccolta, senza sopralluogo	5 gg lavorativi
Consegna attrezzature per la raccolta, con sopralluogo	10 gg lavorativi
Risposta alle richieste di variazione/cessazione del servizio	30 gg lavorativi
Risposta a reclami scritti	30 gg lavorativi
Risposta a richieste scritte di informazioni	30 gg lavorativi
Risposte a richieste scritte di rettifica importi addebitati	60 gg lavorativi
Tempo medio di attesa per conversazione con l'operatore	240 secondi
Rettifiche degli importi non dovuti	120 gg lavorativi
Ritiri di rifiuti su chiamata	15 gg lavorativi
Intervento da segnalazioni per disservizi, senza sopralluogo	5 gg lavorativi
Intervento da segnalazioni per disservizi, con sopralluogo	10 gg lavorativi
Intervento per riparazione attrezzature, senza sopralluogo	10 gg lavorativi
Intervento per riparazione attrezzature, con sopralluogo	15 gg lavorativi
Durata interruzioni* del servizio di raccolta e trasporto	non superiore a 24 ore
Durata interruzioni* del servizio di spazzamento/lavaggio strade	non superiore a 24 ore

*per "interruzione del servizio" si intende la mancata esecuzione dell'INTERO SERVIZIO e non della raccolta presso una singola utenza.