



CARTA DELLA QUALITÀ DEL SERVIZIO INTEGRATO DI GESTIONE DEI RIFIUTI URBANI

ALLEGATO B
Scheda di dettaglio

ANNO 2025

**COMUNE DI
SACILE**



INDICE

1. INTRODUZIONE	3
1.1 AMBITI DI COMPETENZA DEI GESTORI	3
1.2 PUNTI DI CONTATTO CON L'UTENTE	3
2. MODALITÀ DI EROGAZIONE DEL SERVIZIO	4
2.1 GESTIONE DELLA TARIFFA	4
2.2 ATTIVAZIONE. VARIAZIONE O CESSAZIONE DEL SERVIZIO	4
2.3 PAGAMENTI	4
2.4 SERVIZIO DI RACCOLTA RIFIUTI URBANI	4
CONSEGNA CONTENITORI	4
ZONE DI RACCOLTA	5
SECCO RESIDUO INDIFFERENZIATO	6
UMIDO ORGANICO	11
IMBALLAGGI IN CARTA E CARTONE	16
IMBALLAGGI IN PLASTICA, ACCIAIO E ALLUMINIO	21
IMBALLAGGI IN VETRO	26
VERDE E RAMAGLIE	31
PILE ESAUSTE	36
FARMACI SCADUTI	39
T/F (TOSSICI E INFIAMMABILI)	42
ABITI USATI E RIFIUTI TESSILI	45
CESTINI PUBBLICI	46
CONTENITORI RIFIUTI NEI CIMITERI	50
RIFIUTI DA ESUMAZIONE/ESTUMULAZIONE	50
RIFIUTI DA MANIFESTAZIONI PUBBLICHE / MERCATI	52
CENTRO DI RACCOLTA	53
SERVIZI DI RITIRO A CHIAMATA	55
SERVIZI DI SPAZZAMENTO/LAVAGGIO DEL SUOLO PUBBLICO	56
MANUTENZIONE VERDE PUBBLICO	56
ALTRE INFORMAZIONI	56
RIEPILOGO TEMPISTICHE DI SERVIZIO	61



1. INTRODUZIONE

1.1 AMBITI DI COMPETENZA DEI GESTORI

La tabella individua - per ogni territorio comunale dell'ambito di affidamento - i Gestori di riferimento di ciascun servizio facente parte la gestione integrata dei rifiuti urbani.

SERVIZI	GESTORE
Tariffazione	Comune di Sacile
Raccolta e trasporto	Ambiente Servizi Spa
Spazzamento e lavaggio strade	Ambiente Servizi Spa

1.2 PUNTI DI CONTATTO CON L'UTENTE

RACCOLTA E TRASPORTO	
Servizio Clienti - numero verde	800 774 728*
email	servizioclienti@ambienteservizi.net
Sportello (su prenotazione al numero verde)	Via Clauzetto 15 - Z.I.P.R. San Vito al tagliamento (PN)
Applicazione smartphone	Ambiente Servizi
sito web	www.ambienteservizi.net

* dal lunedì al venerdì dalle 9 alle 13
dal lunedì al giovedì dalle 14 alle 17

TARIFFAZIONE	
Ufficio tributi comunale	0434 787127 - 787124
Sportello (su appuntamento)	lunedì, martedì, giovedì e venerdì 10.00-13.00 giovedì anche 16.30-17.30
Assistenza telefonica	da lunedì a venerdì 8.30-13.30 lunedì e giovedì anche 14.30-17.30
email	tributi@comune.sacile.pn.it
sito web	www.comune.sacile.pn.it



2. MODALITÀ DI EROGAZIONE DEL SERVIZIO

2.1 GESTIONE DELLA TARIFFA

Attività incluse nel servizio

- ▶ Accertamento, rendicontazione e riscossione incluse le attività di bollettazione e invio avvisi di pagamento.
- ▶ Gestione del rapporto con gli utenti, inclusa gestione reclami con sportelli o call center.
- ▶ Gestione banca dati utenti e dei crediti.

Le modalità di svolgimento delle attività sono definite nella Carta della Qualità dei Servizi generale.

Il Comune gestisce l'attività relativa al contenzioso e ai fallimenti.

2.2 ATTIVAZIONE. VARIAZIONE O CESSAZIONE DEL SERVIZIO

Il regolamento Tari prevede che l'attivazione del servizio, variazione o cessazione venga comunicata entro 60 giorni dal verificarsi dell'evento. Le utenze domestiche e non domestiche effettuano l'attivazione, la variazione o la cessazione **presso l'ufficio tributi** del Comune previo appuntamento e successivamente ritirano i contenitori per la raccolta porta a porta presso il centro di raccolta comunale.

2.3 PAGAMENTI

Nella delibera di consiglio comunale non sono previste modalità diverse rispetto a quanto indicato nella Carta della Qualità dei Servizi generale.

2.4 SERVIZIO DI RACCOLTA RIFIUTI URBANI

CONSEGNA CONTENITORI

La consegna dei contenitori viene effettuata **presso il centro di raccolta comunale** successivamente all'attivazione dell'utenza. È possibile richiedere la consegna dei contenitori a pagamento al proprio domicilio previa accettazione del preventivo.

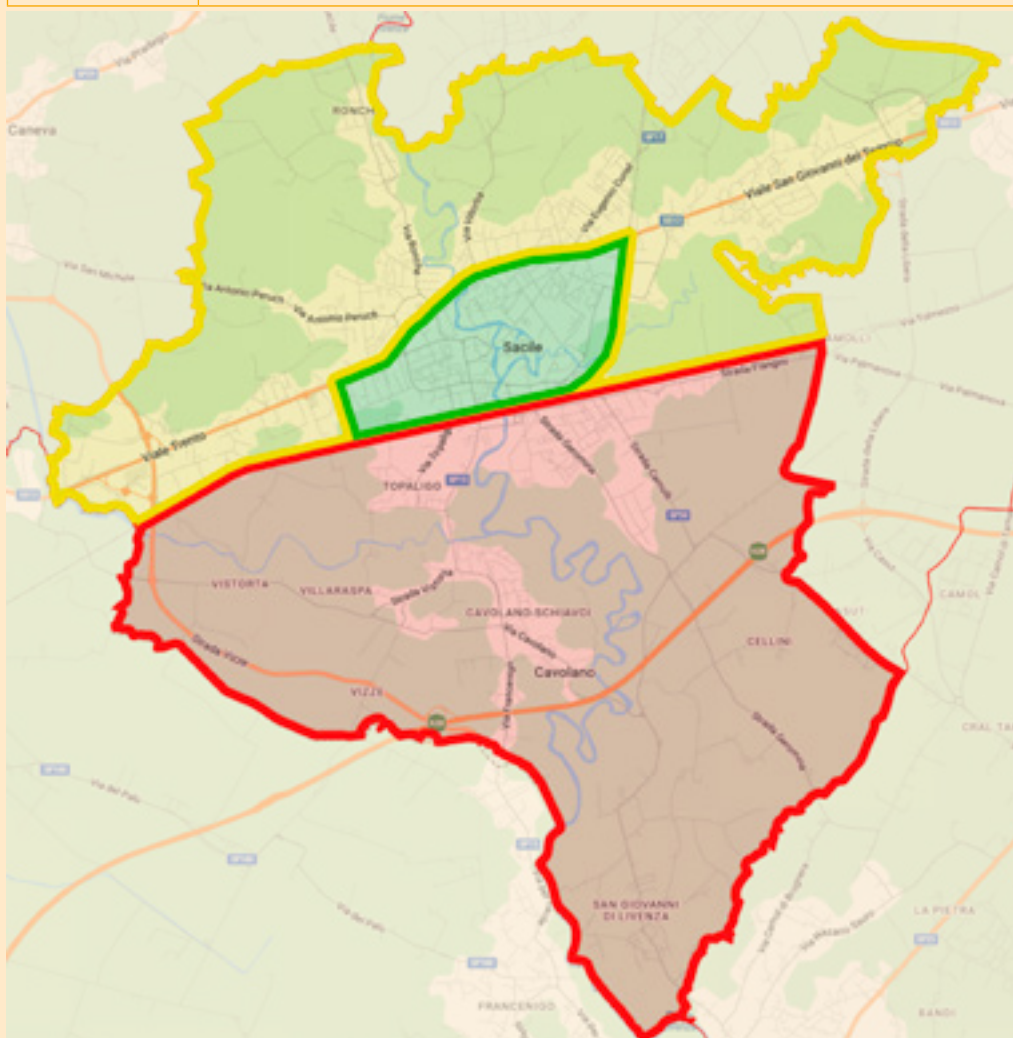
VENGONO NEL SEGUITO DESCRITTE LE MODALITÀ DI EROGAZIONE DELLE RACCOLTE DEI RIFIUTI URBANI.



ZONE DI RACCOLTA

Per ottimizzare le attività di raccolta, il territorio comunale è suddiviso in zone, come di seguito descritto.

ZONA	DESCRIZIONE
GIALLA	ZONA NORD - Tutte le vie o piazze a Nord della linea ferroviaria Udine-Venezia non ricomprese nella zona centro.
ROSSA	ZONA SUD - Tutte le vie o piazze a Sud della linea ferroviaria Udine-Venezia.
VERDE	ZONA CENTRO - Vie/piazze comprese tra Viale della Repubblica - Viale Matteotti (SS. 13 Pontebbana) e le linee ferroviarie Udine-Venezia e Sacile-Gemona, con estensione verso ovest fino a Via Bassano e Via Don Milani.



ESERCIZI COMMERCIALI DEL CENTRO STORICO nelle seguenti vie:

Campo Marzio, Piazza 4 Novembre, Piazza Duomo, Piazza del Popolo, Piazzale Manin, Via Dante, Via della Pietà, Via Garibaldi, Via Gasparotto, Via Luigi IX, Via Macello, Via Mazzini, Via Mercato, Via Pelizza, Via Puiatti, Via Sartori, Via Vicolo Livenza, Viale G. Lacchin (fino a incrocio con Via Dante), Vicolo Chiuso



SECCO RESIDUO INDIFFERENZIATO



UTENZE INTERESSATE

UtENZE domestiche e non domestiche.



MODALITÀ DI RACCOLTA

La raccolta del rifiuto avviene "porta a porta" e consiste nello svuotamento dei contenitori in dotazione agli utenti.

I contenitori vanno esposti sulla pubblica via, in prossimità del proprio domicilio, la sera prima del giorno di raccolta dopo le ore 20.00 e ritirati entro la giornata di raccolta.

I rifiuti devono essere conferiti all'interno del contenitore.

Non vengono raccolti rifiuti all'esterno del contenitore.

Al fine di agevolare le operazioni di raccolta, i rifiuti vanno inseriti nel contenitore utilizzando più sacchetti alla volta.



CONTENITORI

► FORNITURA/MANUTENZIONI

I contenitori vengono forniti in comodato d'uso su specifica richiesta e secondo le reali necessità degli utenti.

I contenitori possono avere volumetrie di 70, 120, 240 o 1.100 lt.

In caso di danneggiamento del contenitore in fase di raccolta, può essere richiesta la sostituzione gratuita dello stesso.



► LAVAGGIO

La pulizia dei contenitori è a cura dell'utente a cui sono dati in dotazione.



► RILEVAMENTO DATI

In fase di svuotamento del contenitore viene effettuata la lettura del codice apposto sul contenitore, per le necessarie elaborazioni e la tracciabilità dei servizi effettuati.



FREQUENZE DI RACCOLTA

La raccolta viene effettuata con frequenza **settimanale** secondo il calendario indicato nel seguito.

Normalmente le operazioni di raccolta avvengono comunque in un orario compreso tra le 5.00 e le 11.00.

Ancorché previsto dalla programmazione logistica interna, non sono stabiliti dei percorsi di raccolta fissi. Non vi è pertanto un impegno a rispettare specifiche sequenze di raccolta (e quindi orari), quanto ad effettuarli nel corso della giornata prevista.

**SECCO RESIDUO INDIFFERENZIATO****RIFIUTI CHE POSSONO ESSERE CONFERITI
CON QUESTO SERVIZIO**

Fanno parte di questa categoria e possono essere conferiti con il servizio di raccolta porta a porta tutti i rifiuti che non rientrano nelle altre categorie.

A titolo esemplificativo ma non esaustivo:

- borracce
- accendini
- assorbenti e pannolini
- mascherine
- guanti in gomma
- bicchieri in cristallo
- bigodini
- spazzole e pettini
- calze e calzini
- capsule di caffè
- carta da forno e carta da frigo
- nastri e carte da regalo plastificate
- cerotti e garze
- cosmetici
- fiori finti
- gomma da masticare
- gommapiuma
- gusci di molluschi (cozze, vongole...) e crostacei
- lamette e rasoi usa e getta
- lettiere
- mollette per biancheria
- mazziconi di sigaretta
- oggetti in ceramica, porcellana, terracotta
- ombrelli
- palle e palloncini
- penne, pennarelli
- posate in plastica e acciaio
- spugne, spugnette
- scarpe e ciabatte
- spazzolini
- specchi
- stracci
- tubetti dentifricio

NON conferire rifiuti organici, pericolosi, liquidi o riciclabili.

Ingombranti e RAEE vanno conferiti al centro di raccolta.

**NON CONFORMITÀ**

In caso di conferimenti impropri, i rifiuti non verranno raccolti



SECCO RESIDUO INDIFFERENZIATO



CALENDARIO RACCOLTE - ZONA GIALLA (NORD)



GENNAIO 2025							FEBBRAIO 2025							MARZO 2025						
L	M	M	G	V	S	D	L	M	M	G	V	S	D	L	M	M	G	V	S	D
		1	2	3	4	5						1	2						1	2
6	7	8	9	10	11	12	3	4	5	6	7	8	9	3	4	5	6	7	8	9
13	14	15	16	17	18	19	10	11	12	13	14	15	16	10	11	12	13	14	15	16
20	21	22	23	24	25	26	17	18	19	20	21	22	23	17	18	19	20	21	22	23
27	28	29	30	31			24	25	26	27	28			24	25	26	27	28	29	30
														31						

APRILE 2025							MAGGIO 2025							GIUGNO 2025						
L	M	M	G	V	S	D	L	M	M	G	V	S	D	L	M	M	G	V	S	D
	1	2	3	4	5	6				1	2	3	4							1
7	8	9	10	11	12	13	5	6	7	8	9	10	11	2	3	4	5	6	7	8
14	15	16	17	18	19	20	12	13	14	15	16	17	18	9	10	11	12	13	14	15
21	22	23	24	25	26	27	19	20	21	22	23	24	25	16	17	18	19	20	21	22
28	29	30					26	27	28	29	30	31		23	24	25	26	27	28	29
														30						

LUGLIO 2025							AGOSTO 2025							SETTEMBRE 2025						
L	M	M	G	V	S	D	L	M	M	G	V	S	D	L	M	M	G	V	S	D
	1	2	3	4	5	6					1	2	3	1	2	3	4	5	6	7
7	8	9	10	11	12	13	4	5	6	7	8	9	10	8	9	10	11	12	13	14
14	15	16	17	18	19	20	11	12	13	14	15	16	17	15	16	17	18	19	20	21
21	22	23	24	25	26	27	18	19	20	21	22	23	24	22	23	24	25	26	27	28
28	29	30	31				25	26	27	28	29	30	31	29	30					

OTTOBRE 2025							NOVEMBRE 2025							DICEMBRE 2025						
L	M	M	G	V	S	D	L	M	M	G	V	S	D	L	M	M	G	V	S	D
		1	2	3	4	5						1	2	1	2	3	4	5	6	7
6	7	8	9	10	11	12	3	4	5	6	7	8	9	8	9	10	11	12	13	14
13	14	15	16	17	18	19	10	11	12	13	14	15	16	15	16	17	18	19	20	21
20	21	22	23	24	25	26	17	18	19	20	21	22	23	22	23	24	25	26	27	28
27	28	29	30	31			24	25	26	27	28	29	30	29	30	31				



SECCO RESIDUO INDIFFERENZIATO



CALENDARIO RACCOLTE - ZONA ROSSA (SUD)



GENNAIO 2025							FEBBRAIO 2025							MARZO 2025						
L	M	M	G	V	S	D	L	M	M	G	V	S	D	L	M	M	G	V	S	D
		1	2	3	4	5						1	2						1	2
6	7	8	9	10	11	12	3	4	5	6	7	8	9	3	4	5	6	7	8	9
13	14	15	16	17	18	19	10	11	12	13	14	15	16	10	11	12	13	14	15	16
20	21	22	23	24	25	26	17	18	19	20	21	22	23	17	18	19	20	21	22	23
27	28	29	30	31			24	25	26	27	28			24	25	26	27	28	29	30
														31						

APRILE 2025							MAGGIO 2025							GIUGNO 2025						
L	M	M	G	V	S	D	L	M	M	G	V	S	D	L	M	M	G	V	S	D
	1	2	3	4	5	6				1	2	3	4							1
7	8	9	10	11	12	13	5	6	7	8	9	10	11	2	3	4	5	6	7	8
14	15	16	17	18	19	20	12	13	14	15	16	17	18	9	10	11	12	13	14	15
21	22	23	24	25	26	27	19	20	21	22	23	24	25	16	17	18	19	20	21	22
28	29	30					26	27	28	29	30	31		23	24	25	26	27	28	29
														30						

LUGLIO 2025							AGOSTO 2025							SETTEMBRE 2025						
L	M	M	G	V	S	D	L	M	M	G	V	S	D	L	M	M	G	V	S	D
	1	2	3	4	5	6					1	2	3	1	2	3	4	5	6	7
7	8	9	10	11	12	13	4	5	6	7	8	9	10	8	9	10	11	12	13	14
14	15	16	17	18	19	20	11	12	13	14	15	16	17	15	16	17	18	19	20	21
21	22	23	24	25	26	27	18	19	20	21	22	23	24	22	23	24	25	26	27	28
28	29	30	31				25	26	27	28	29	30	31	29	30					

OTTOBRE 2025							NOVEMBRE 2025							DICEMBRE 2025						
L	M	M	G	V	S	D	L	M	M	G	V	S	D	L	M	M	G	V	S	D
		1	2	3	4	5						1	2	1	2	3	4	5	6	7
6	7	8	9	10	11	12	3	4	5	6	7	8	9	8	9	10	11	12	13	14
13	14	15	16	17	18	19	10	11	12	13	14	15	16	15	16	17	18	19	20	21
20	21	22	23	24	25	26	17	18	19	20	21	22	23	22	23	24	25	26	27	28
27	28	29	30	31			24	25	26	27	28	29	30	29	30	31				



SECCO RESIDUO INDIFFERENZIATO



CALENDARIO RACCOLTE - ZONA VERDE (CENTRO)



GENNAIO 2025							FEBBRAIO 2025							MARZO 2025						
L	M	M	G	V	S	D	L	M	M	G	V	S	D	L	M	M	G	V	S	D
		1	2	3	4	5						1	2						1	2
6	7	8	9	10	11	12	3	4	5	6	7	8	9	3	4	5	6	7	8	9
13	14	15	16	17	18	19	10	11	12	13	14	15	16	10	11	12	13	14	15	16
20	21	22	23	24	25	26	17	18	19	20	21	22	23	17	18	19	20	21	22	23
27	28	29	30	31			24	25	26	27	28			24	25	26	27	28	29	30
														31						

APRILE 2025							MAGGIO 2025							GIUGNO 2025						
L	M	M	G	V	S	D	L	M	M	G	V	S	D	L	M	M	G	V	S	D
	1	2	3	4	5	6				1	2	3	4							1
7	8	9	10	11	12	13	5	6	7	8	9	10	11	2	3	4	5	6	7	8
14	15	16	17	18	19	20	12	13	14	15	16	17	18	9	10	11	12	13	14	15
21	22	23	24	25	26	27	19	20	21	22	23	24	25	16	17	18	19	20	21	22
28	29	30					26	27	28	29	30	31		23	24	25	26	27	28	29
														30						

LUGLIO 2025							AGOSTO 2025							SETTEMBRE 2025						
L	M	M	G	V	S	D	L	M	M	G	V	S	D	L	M	M	G	V	S	D
	1	2	3	4	5	6					1	2	3	1	2	3	4	5	6	7
7	8	9	10	11	12	13	4	5	6	7	8	9	10	8	9	10	11	12	13	14
14	15	16	17	18	19	20	11	12	13	14	15	16	17	15	16	17	18	19	20	21
21	22	23	24	25	26	27	18	19	20	21	22	23	24	22	23	24	25	26	27	28
28	29	30	31				25	26	27	28	29	30	31	29	30					

OTTOBRE 2025							NOVEMBRE 2025							DICEMBRE 2025						
L	M	M	G	V	S	D	L	M	M	G	V	S	D	L	M	M	G	V	S	D
		1	2	3	4	5						1	2	1	2	3	4	5	6	7
6	7	8	9	10	11	12	3	4	5	6	7	8	9	8	9	10	11	12	13	14
13	14	15	16	17	18	19	10	11	12	13	14	15	16	15	16	17	18	19	20	21
20	21	22	23	24	25	26	17	18	19	20	21	22	23	22	23	24	25	26	27	28
27	28	29	30	31			24	25	26	27	28	29	30	29	30	31				



UMIDO ORGANICO



UTENZE INTERESSATE

UtENZE domestiche e non domestiche.



MODALITÀ DI RACCOLTA

La raccolta del rifiuto avviene "porta a porta" e consiste nello svuotamento dei contenitori in dotazione agli utenti.

I contenitori vanno esposti sulla pubblica via, in prossimità del proprio domicilio, la sera prima del giorno di raccolta dopo le ore 20.00 e ritirati entro la giornata di raccolta.

I contenitori in dotazione hanno una volumetria di 25lt o 240 lt.

I rifiuti devono essere conferiti all'interno del contenitore in sacchetti compostabili. Non vengono prelevati rifiuti esposti fuori dal contenitore.

L'utenza domestica può autosmaltire il rifiuto prodotto con il compostaggio domestico.



CONTENITORI

► FORNITURA

I contenitori vengono forniti in comodato d'uso su specifica richiesta e secondo le reali necessità degli utenti.



► LAVAGGIO/SANIFICAZIONE

La pulizia dei contenitori è a cura dell'utente a cui sono dati in dotazione.



► RILEVAMENTO DATI

In fase di svuotamento del contenitore può essere effettuata la lettura del codice apposto sul contenitore, per le necessarie elaborazioni e la tracciabilità dei servizi effettuati.



FORNITURA SACCHETTI

Annualmente viene fornita a tutte le utenze che hanno aderito al servizio una dotazione di 100 sacchetti compostabili per la raccolta del rifiuto ed il successivo conferimento.

Non vengono fornite scorte aggiuntive in caso di esaurimento.



FREQUENZE DI RACCOLTA

La frequenza di raccolta del rifiuto è **bisettimanale** secondo il calendario indicato nel seguito.

Normalmente le operazioni di raccolta avvengono in un orario compreso tra le 5.00 e le 11.00.

Ancorché previsto dalla programmazione logistica interna, non sono stabiliti dei percorsi di raccolta fissi. Non vi è pertanto un impegno a rispettare specifiche sequenze di raccolta (e quindi orari), quanto ad effettuarli nel corso della giornata prevista.

**UMIDO ORGANICO****RIFIUTI CHE POSSONO ESSERE CONFERITI
CON QUESTO SERVIZIO**

Fanno parte di questa categoria e possono essere conferiti con il servizio di raccolta porta a porta tutti i rifiuti biodegradabili.

A titolo esemplificativo ma non esaustivo:

- avanzi dalla cucina
- bastoncini di legno del gelato
- bicchieri e bottiglie in plastica compostabile
- caffè
- cialde e filtri di te/caffè
- carbone/carbonella e cenere spenta
- carta assorbente
- cibi avariati (separarli da eventuali imballi che li contengono)
- cotone
- farina
- fazzoletti e salviette di carta
- fiori e piccole piante
- foglie (piccole quantità)
- lische di pesce
- ossi
- pane raffermo
- piatti e posate compostabili
- sacchetti in materiale compostabile
- stuzzicadenti
- tappi in sughero naturale

Attenzione: alcuni tipi di rifiuto potrebbero non essere adatti alla pratica del compostaggio domestico.

NON conferire i rifiuti sfusi.

NON utilizzare borse in plastica (solo sacchetti compostabili).

NON abbandonare sacchi fuori dal contenitore. Non verranno raccolti.

**NON CONFORMITÀ**

In caso di conferimenti impropri, i rifiuti non verranno raccolti



UMIDO ORGANICO



CALENDARIO RACCOLTE - ZONA GIALLA (NORD)



GENNAIO 2025							FEBBRAIO 2025							MARZO 2025						
L	M	M	G	V	S	D	L	M	M	G	V	S	D	L	M	M	G	V	S	D
		1	2	3	4	5						1	2						1	2
6	7	8	9	10	11	12	3	4	5	6	7	8	9	3	4	5	6	7	8	9
13	14	15	16	17	18	19	10	11	12	13	14	15	16	10	11	12	13	14	15	16
20	21	22	23	24	25	26	17	18	19	20	21	22	23	17	18	19	20	21	22	23
27	28	29	30	31			24	25	26	27	28			24	25	26	27	28	29	30
														31						

APRILE 2025							MAGGIO 2025							GIUGNO 2025						
L	M	M	G	V	S	D	L	M	M	G	V	S	D	L	M	M	G	V	S	D
	1	2	3	4	5	6				1	2	3	4							1
7	8	9	10	11	12	13	5	6	7	8	9	10	11	2	3	4	5	6	7	8
14	15	16	17	18	19	20	12	13	14	15	16	17	18	9	10	11	12	13	14	15
21	22	23	24	25	26	27	19	20	21	22	23	24	25	16	17	18	19	20	21	22
28	29	30					26	27	28	29	30	31		23	24	25	26	27	28	29
														30						

LUGLIO 2025							AGOSTO 2025							SETTEMBRE 2025						
L	M	M	G	V	S	D	L	M	M	G	V	S	D	L	M	M	G	V	S	D
	1	2	3	4	5	6					1	2	3	1	2	3	4	5	6	7
7	8	9	10	11	12	13	4	5	6	7	8	9	10	8	9	10	11	12	13	14
14	15	16	17	18	19	20	11	12	13	14	15	16	17	15	16	17	18	19	20	21
21	22	23	24	25	26	27	18	19	20	21	22	23	24	22	23	24	25	26	27	28
28	29	30	31				25	26	27	28	29	30	31	29	30					

OTTOBRE 2025							NOVEMBRE 2025							DICEMBRE 2025						
L	M	M	G	V	S	D	L	M	M	G	V	S	D	L	M	M	G	V	S	D
		1	2	3	4	5						1	2	1	2	3	4	5	6	7
6	7	8	9	10	11	12	3	4	5	6	7	8	9	8	9	10	11	12	13	14
13	14	15	16	17	18	19	10	11	12	13	14	15	16	15	16	17	18	19	20	21
20	21	22	23	24	25	26	17	18	19	20	21	22	23	22	23	24	25	26	27	28
27	28	29	30	31			24	25	26	27	28	29	30	29	30	31				



UMIDO ORGANICO



CALENDARIO RACCOLTE - ZONA ROSSA (SUD)



GENNAIO 2025							FEBBRAIO 2025							MARZO 2025						
L	M	M	G	V	S	D	L	M	M	G	V	S	D	L	M	M	G	V	S	D
		1	2	3	4	5						1	2						1	2
6	7	8	9	10	11	12	3	4	5	6	7	8	9	3	4	5	6	7	8	9
13	14	15	16	17	18	19	10	11	12	13	14	15	16	10	11	12	13	14	15	16
20	21	22	23	24	25	26	17	18	19	20	21	22	23	17	18	19	20	21	22	23
27	28	29	30	31			24	25	26	27	28			24	25	26	27	28	29	30
														31						

APRILE 2025							MAGGIO 2025							GIUGNO 2025						
L	M	M	G	V	S	D	L	M	M	G	V	S	D	L	M	M	G	V	S	D
	1	2	3	4	5	6				1	2	3	4							1
7	8	9	10	11	12	13	5	6	7	8	9	10	11	2	3	4	5	6	7	8
14	15	16	17	18	19	20	12	13	14	15	16	17	18	9	10	11	12	13	14	15
21	22	23	24	25	26	27	19	20	21	22	23	24	25	16	17	18	19	20	21	22
28	29	30					26	27	28	29	30	31		23	24	25	26	27	28	29
														30						

LUGLIO 2025							AGOSTO 2025							SETTEMBRE 2025						
L	M	M	G	V	S	D	L	M	M	G	V	S	D	L	M	M	G	V	S	D
	1	2	3	4	5	6					1	2	3	1	2	3	4	5	6	7
7	8	9	10	11	12	13	4	5	6	7	8	9	10	8	9	10	11	12	13	14
14	15	16	17	18	19	20	11	12	13	14	15	16	17	15	16	17	18	19	20	21
21	22	23	24	25	26	27	18	19	20	21	22	23	24	22	23	24	25	26	27	28
28	29	30	31				25	26	27	28	29	30	31	29	30					

OTTOBRE 2025							NOVEMBRE 2025							DICEMBRE 2025						
L	M	M	G	V	S	D	L	M	M	G	V	S	D	L	M	M	G	V	S	D
		1	2	3	4	5						1	2	1	2	3	4	5	6	7
6	7	8	9	10	11	12	3	4	5	6	7	8	9	8	9	10	11	12	13	14
13	14	15	16	17	18	19	10	11	12	13	14	15	16	15	16	17	18	19	20	21
20	21	22	23	24	25	26	17	18	19	20	21	22	23	22	23	24	25	26	27	28
27	28	29	30	31			24	25	26	27	28	29	30	29	30	31				



UMIDO ORGANICO



CALENDARIO RACCOLTE - ZONA VERDE (CENTRO)



GENNAIO 2025							FEBBRAIO 2025							MARZO 2025						
L	M	M	G	V	S	D	L	M	M	G	V	S	D	L	M	M	G	V	S	D
		1	2	3	4	5						1	2						1	2
6	7	8	9	10	11	12	3	4	5	6	7	8	9	3	4	5	6	7	8	9
13	14	15	16	17	18	19	10	11	12	13	14	15	16	10	11	12	13	14	15	16
20	21	22	23	24	25	26	17	18	19	20	21	22	23	17	18	19	20	21	22	23
27	28	29	30	31			24	25	26	27	28			24	25	26	27	28	29	30
														31						

APRILE 2025							MAGGIO 2025							GIUGNO 2025						
L	M	M	G	V	S	D	L	M	M	G	V	S	D	L	M	M	G	V	S	D
	1	2	3	4	5	6				1	2	3	4							1
7	8	9	10	11	12	13	5	6	7	8	9	10	11	2	3	4	5	6	7	8
14	15	16	17	18	19	20	12	13	14	15	16	17	18	9	10	11	12	13	14	15
21	22	23	24	25	26	27	19	20	21	22	23	24	25	16	17	18	19	20	21	22
28	29	30					26	27	28	29	30	31		23	24	25	26	27	28	29
														30						

LUGLIO 2025							AGOSTO 2025							SETTEMBRE 2025						
L	M	M	G	V	S	D	L	M	M	G	V	S	D	L	M	M	G	V	S	D
	1	2	3	4	5	6					1	2	3	1	2	3	4	5	6	7
7	8	9	10	11	12	13	4	5	6	7	8	9	10	8	9	10	11	12	13	14
14	15	16	17	18	19	20	11	12	13	14	15	16	17	15	16	17	18	19	20	21
21	22	23	24	25	26	27	18	19	20	21	22	23	24	22	23	24	25	26	27	28
28	29	30	31				25	26	27	28	29	30	31	29	30					

OTTOBRE 2025							NOVEMBRE 2025							DICEMBRE 2025						
L	M	M	G	V	S	D	L	M	M	G	V	S	D	L	M	M	G	V	S	D
		1	2	3	4	5						1	2	1	2	3	4	5	6	7
6	7	8	9	10	11	12	3	4	5	6	7	8	9	8	9	10	11	12	13	14
13	14	15	16	17	18	19	10	11	12	13	14	15	16	15	16	17	18	19	20	21
20	21	22	23	24	25	26	17	18	19	20	21	22	23	22	23	24	25	26	27	28
27	28	29	30	31			24	25	26	27	28	29	30	29	30	31				



IMBALLAGGI IN CARTA E CARTONE



UTENZE INTERESSATE

Utenti domestiche e non domestiche.



MODALITÀ DI RACCOLTA

La raccolta del rifiuto avviene "porta a porta" e consiste nello svuotamento dei contenitori in dotazione agli utenti.

I contenitori vanno esposti sulla pubblica via, in prossimità del proprio domicilio, la sera prima del giorno di raccolta dopo le ore 20.00 e ritirati entro la giornata di raccolta.

I contenitori in dotazione possono avere volumetrie di 50, 120, 240 o 1.100 lt. Piccole quantità di rifiuto, massimo 2 scatole o borse di carta/cartone, possono essere esposte anche a fianco del contenitore in dotazione.

I rifiuti possono anche essere conferiti presso il centro di raccolta.



CONTENITORI

► FORNITURA

I contenitori per la raccolta porta a porta vengono forniti in comodato d'uso su specifica richiesta e secondo le reali necessità delle utenze.



► LAVAGGIO

La pulizia dei contenitori è a cura dell'utente a cui sono dati in dotazione.



► RILEVAMENTO DATI

In fase di svuotamento del contenitore può essere effettuata la lettura del codice apposto sul contenitore, per le necessarie elaborazioni e la tracciabilità dei servizi effettuati.



FREQUENZE DI RACCOLTA

La frequenza di raccolta del rifiuto è **quindicinale** secondo il calendario indicato nel seguito.

Normalmente le operazioni di raccolta avvengono in un orario compreso tra le 5.00 e le 11.00.

Ancorché previsto dalla programmazione logistica interna, non sono stabiliti dei percorsi di raccolta fissi. Non vi è pertanto un impegno a rispettare specifiche sequenze di raccolta (e quindi orari), quanto ad effettuarli nel corso della giornata prevista.



Per gli **esercizi commerciali del centro storico** (vedi cartina a pag. 5) la raccolta viene effettuata **il mercoledì ed il sabato tutte le settimane**.

**IMBALLAGGI IN CARTA E CARTONE****RIFIUTI CHE POSSONO ESSERE CONFERITI
CON QUESTO SERVIZIO**

Fanno parte di questa categoria e possono essere conferiti con il servizio di raccolta porta a porta tutti i rifiuti in carta e cartone.

A titolo esemplificativo ma non esaustivo:

- carta velina
- carta da regalo (non plastificata)
- cartoni per bevande (Tetrapack®)
- confezioni in cartoncino per la pasta
- confezioni in cartone per detersivi
- fogli, fotocopie
- giornali
- libri
- pacchetto sigarette (senza involucro in plastica)
- quaderni, blok notes
- quadernoni (rimuovere le parti in metallo in quelli ad anelli)
- riviste
- sacchetti di carta
- scatole e scatolette in cartone
- tovaglia in carta

NON vanno conferiti:

- carta vetrata (secco residuo indifferenziato)
- carta carbone (secco residuo indifferenziato)
- carta da forno (secco residuo indifferenziato)

NON utilizzare sacchetti in plastica all'interno del contenitore.

**NON CONFORMITÀ**

In caso di conferimenti impropri, i rifiuti non verranno raccolti



IMBALLAGGI IN CARTA E CARTONE



CALENDARIO RACCOLTE - ZONA GIALLA (NORD)



GENNAIO 2025							FEBBRAIO 2025							MARZO 2025						
L	M	M	G	V	S	D	L	M	M	G	V	S	D	L	M	M	G	V	S	D
		1	2	3	4	5						1	2						1	2
6	7	8	9	10	11	12	3	4	5	6	7	8	9	3	4	5	6	7	8	9
13	14	15	16	17	18	19	10	11	12	13	14	15	16	10	11	12	13	14	15	16
20	21	22	23	24	25	26	17	18	19	20	21	22	23	17	18	19	20	21	22	23
27	28	29	30	31			24	25	26	27	28			24	25	26	27	28	29	30
														31						

APRILE 2025							MAGGIO 2025							GIUGNO 2025						
L	M	M	G	V	S	D	L	M	M	G	V	S	D	L	M	M	G	V	S	D
	1	2	3	4	5	6				1	2	3	4							1
7	8	9	10	11	12	13	5	6	7	8	9	10	11	2	3	4	5	6	7	8
14	15	16	17	18	19	20	12	13	14	15	16	17	18	9	10	11	12	13	14	15
21	22	23	24	25	26	27	19	20	21	22	23	24	25	16	17	18	19	20	21	22
28	29	30					26	27	28	29	30	31		23	24	25	26	27	28	29
														30						

LUGLIO 2025							AGOSTO 2025							SETTEMBRE 2025						
L	M	M	G	V	S	D	L	M	M	G	V	S	D	L	M	M	G	V	S	D
	1	2	3	4	5	6					1	2	3	1	2	3	4	5	6	7
7	8	9	10	11	12	13	4	5	6	7	8	9	10	8	9	10	11	12	13	14
14	15	16	17	18	19	20	11	12	13	14	15	16	17	15	16	17	18	19	20	21
21	22	23	24	25	26	27	18	19	20	21	22	23	24	22	23	24	25	26	27	28
28	29	30	31				25	26	27	28	29	30	31	29	30					

OTTOBRE 2025							NOVEMBRE 2025							DICEMBRE 2025						
L	M	M	G	V	S	D	L	M	M	G	V	S	D	L	M	M	G	V	S	D
		1	2	3	4	5						1	2	1	2	3	4	5	6	7
6	7	8	9	10	11	12	3	4	5	6	7	8	9	8	9	10	11	12	13	14
13	14	15	16	17	18	19	10	11	12	13	14	15	16	15	16	17	18	19	20	21
20	21	22	23	24	25	26	17	18	19	20	21	22	23	22	23	24	25	26	27	28
27	28	29	30	31			24	25	26	27	28	29	30	29	30	31				



IMBALLAGGI IN CARTA E CARTONE



CALENDARIO RACCOLTE - ZONA ROSSA (SUD)



GENNAIO 2025							FEBBRAIO 2025							MARZO 2025						
L	M	M	G	V	S	D	L	M	M	G	V	S	D	L	M	M	G	V	S	D
		1	2	3	4	5						1	2						1	2
6	7	8	9	10	11	12	3	4	5	6	7	8	9	3	4	5	6	7	8	9
13	14	15	16	17	18	19	10	11	12	13	14	15	16	10	11	12	13	14	15	16
20	21	22	23	24	25	26	17	18	19	20	21	22	23	17	18	19	20	21	22	23
27	28	29	30	31			24	25	26	27	28			24	25	26	27	28	29	30
														31						

APRILE 2025							MAGGIO 2025							GIUGNO 2025						
L	M	M	G	V	S	D	L	M	M	G	V	S	D	L	M	M	G	V	S	D
	1	2	3	4	5	6				1	2	3	4							1
7	8	9	10	11	12	13	5	6	7	8	9	10	11	2	3	4	5	6	7	8
14	15	16	17	18	19	20	12	13	14	15	16	17	18	9	10	11	12	13	14	15
21	22	23	24	25	26	27	19	20	21	22	23	24	25	16	17	18	19	20	21	22
28	29	30					26	27	28	29	30	31		23	24	25	26	27	28	29
														30						

LUGLIO 2025							AGOSTO 2025							SETTEMBRE 2025						
L	M	M	G	V	S	D	L	M	M	G	V	S	D	L	M	M	G	V	S	D
	1	2	3	4	5	6					1	2	3	1	2	3	4	5	6	7
7	8	9	10	11	12	13	4	5	6	7	8	9	10	8	9	10	11	12	13	14
14	15	16	17	18	19	20	11	12	13	14	15	16	17	15	16	17	18	19	20	21
21	22	23	24	25	26	27	18	19	20	21	22	23	24	22	23	24	25	26	27	28
28	29	30	31				25	26	27	28	29	30	31	29	30					

OTTOBRE 2025							NOVEMBRE 2025							DICEMBRE 2025						
L	M	M	G	V	S	D	L	M	M	G	V	S	D	L	M	M	G	V	S	D
		1	2	3	4	5						1	2	1	2	3	4	5	6	7
6	7	8	9	10	11	12	3	4	5	6	7	8	9	8	9	10	11	12	13	14
13	14	15	16	17	18	19	10	11	12	13	14	15	16	15	16	17	18	19	20	21
20	21	22	23	24	25	26	17	18	19	20	21	22	23	22	23	24	25	26	27	28
27	28	29	30	31			24	25	26	27	28	29	30	29	30	31				



IMBALLAGGI IN CARTA E CARTONE



CALENDARIO RACCOLTE - ZONA VERDE (CENTRO)



GENNAIO 2025							FEBBRAIO 2025							MARZO 2025						
L	M	M	G	V	S	D	L	M	M	G	V	S	D	L	M	M	G	V	S	D
		1	2	3	4	5						1	2						1	2
6	7	8	9	10	11	12	3	4	5	6	7	8	9	3	4	5	6	7	8	9
13	14	15	16	17	18	19	10	11	12	13	14	15	16	10	11	12	13	14	15	16
20	21	22	23	24	25	26	17	18	19	20	21	22	23	17	18	19	20	21	22	23
27	28	29	30	31			24	25	26	27	28			24	25	26	27	28	29	30
														31						

APRILE 2025							MAGGIO 2025							GIUGNO 2025						
L	M	M	G	V	S	D	L	M	M	G	V	S	D	L	M	M	G	V	S	D
	1	2	3	4	5	6				1	2	3	4							1
7	8	9	10	11	12	13	5	6	7	8	9	10	11	2	3	4	5	6	7	8
14	15	16	17	18	19	20	12	13	14	15	16	17	18	9	10	11	12	13	14	15
21	22	23	24	25	26	27	19	20	21	22	23	24	25	16	17	18	19	20	21	22
28	29	30					26	27	28	29	30	31		23	24	25	26	27	28	29
														30						

LUGLIO 2025							AGOSTO 2025							SETTEMBRE 2025						
L	M	M	G	V	S	D	L	M	M	G	V	S	D	L	M	M	G	V	S	D
	1	2	3	4	5	6					1	2	3	1	2	3	4	5	6	7
7	8	9	10	11	12	13	4	5	6	7	8	9	10	8	9	10	11	12	13	14
14	15	16	17	18	19	20	11	12	13	14	15	16	17	15	16	17	18	19	20	21
21	22	23	24	25	26	27	18	19	20	21	22	23	24	22	23	24	25	26	27	28
28	29	30	31				25	26	27	28	29	30	31	29	30					

OTTOBRE 2025							NOVEMBRE 2025							DICEMBRE 2025						
L	M	M	G	V	S	D	L	M	M	G	V	S	D	L	M	M	G	V	S	D
		1	2	3	4	5						1	2	1	2	3	4	5	6	7
6	7	8	9	10	11	12	3	4	5	6	7	8	9	8	9	10	11	12	13	14
13	14	15	16	17	18	19	10	11	12	13	14	15	16	15	16	17	18	19	20	21
20	21	22	23	24	25	26	17	18	19	20	21	22	23	22	23	24	25	26	27	28
27	28	29	30	31			24	25	26	27	28	29	30	29	30	31				



IMBALLAGGI IN PLASTICA, ACCIAIO E ALLUMINIO



UTENZE INTERESSATE

Utenze domestiche e non domestiche.



MODALITÀ DI RACCOLTA

La raccolta del rifiuto avviene "porta a porta" e consiste nella raccolta dei sacchetti semitrasparenti di cui è richiesto l'utilizzo per fruire del servizio o nello svuotamento dei contenitori in dotazione alle utenze non domestiche. I sacchetti e i contenitori vanno esposti sulla pubblica via, in prossimità del proprio domicilio, la sera prima del giorno di raccolta dopo le ore 20.00; i contenitori vanno ritirati entro la giornata di raccolta.

I contenitori in dotazione alle utenze non domestiche possono avere volumetrie di 240 o 1.100 lt.

Possono essere esposti più sacchetti per la raccolta.

I rifiuti possono anche essere conferiti presso il centro di raccolta.



FORNITURA SACCHETTI

Annualmente viene fornita a tutte le utenze una dotazione di 30 sacchetti semitrasparenti per la raccolta del rifiuto ed il successivo conferimento. Non vengono fornite scorte aggiuntive ed in caso di esaurimento andranno acquistati ed utilizzati sacchetti semitrasparenti con caratteristiche similari.



CONTENITORI

► FORNITURA (solo utenze non domestiche)

I contenitori per la raccolta porta a porta vengono forniti in comodato d'uso su specifica richiesta e secondo le reali necessità delle utenze non domestiche.



► LAVAGGIO

La pulizia dei contenitori è a cura dell'utente a cui sono dati in dotazione.



► RILEVAMENTO DATI

In fase di svuotamento dei contenitori può essere effettuata la lettura del codice apposto sul contenitore, per le necessarie elaborazioni e la tracciabilità dei servizi effettuati.



FREQUENZE DI RACCOLTA

La frequenza di raccolta del rifiuto è **quindicinale** secondo il calendario indicato nel seguito.

Normalmente le operazioni di raccolta avvengono in un orario compreso tra le 5.00 e le 11.00.

Ancorché previsto dalla programmazione logistica interna, non sono stabiliti dei percorsi di raccolta fissi. Non vi è pertanto un impegno a rispettare specifiche sequenze di raccolta (e quindi orari), quanto ad effettuarli nel corso della giornata prevista.



Per gli **esercizi commerciali del centro storico** (vedi cartina a pag. 5) la raccolta viene effettuata il **mercoledì tutte le settimane**.



IMBALLAGGI IN PLASTICA, ACCIAIO E ALLUMINIO



RIFIUTI CHE POSSONO ESSERE CONFERITI CON QUESTO SERVIZIO

Fanno parte di questa categoria e possono essere conferiti con il servizio di raccolta porta a porta tutti i rifiuti che sono imballaggi in plastica, acciaio o alluminio.

A titolo esemplificativo ma non esaustivo:

- alluminio in fogli
- barattoli e scatolette in latta
- bicchiere in plastica usa e getta
- bombolette senza simboli di pericolo
- borse e sacchetti in plastica
- cellophane e film plastici
- chips da imballaggio
- coperchi e tappi in plastica
- flaconi (vuoti) per saponi e detersivi
- grucce in plastica o ferro
- imballaggi in plastica
- lattine in alluminio per bevande
- nylon
- pellicola per alimenti
- piatti in plastica usa e getta
- reggette per legatura pacchi
- retine per frutta e verdura
- tappi in metallo di barattoli
- tappi a corona
- vaschette in plastica, polistirolo e alluminio
- vasetti in plastica (tipo yoghurt)

NON conferire oggetti in plastica che non sono imballaggi.

NON conferire imballaggi con residui (nè solidi, nè liquidi) al loro interno



NON CONFORMITÀ

In caso di conferimenti impropri, i rifiuti non verranno raccolti



IMBALLAGGI IN PLASTICA, ACCIAIO E ALLUMINIO



CALENDARIO RACCOLTE - ZONA GIALLA (NORD)



GENNAIO 2025							FEBBRAIO 2025							MARZO 2025						
L	M	M	G	V	S	D	L	M	M	G	V	S	D	L	M	M	G	V	S	D
		1	2	3	4	5						1	2						1	2
6	7	8	9	10	11	12	3	4	5	6	7	8	9	3	4	5	6	7	8	9
13	14	15	16	17	18	19	10	11	12	13	14	15	16	10	11	12	13	14	15	16
20	21	22	23	24	25	26	17	18	19	20	21	22	23	17	18	19	20	21	22	23
27	28	29	30	31			24	25	26	27	28			24	25	26	27	28	29	30
														31						

APRILE 2025							MAGGIO 2025							GIUGNO 2025						
L	M	M	G	V	S	D	L	M	M	G	V	S	D	L	M	M	G	V	S	D
	1	2	3	4	5	6				1	2	3	4							1
7	8	9	10	11	12	13	5	6	7	8	9	10	11	2	3	4	5	6	7	8
14	15	16	17	18	19	20	12	13	14	15	16	17	18	9	10	11	12	13	14	15
21	22	23	24	25	26	27	19	20	21	22	23	24	25	16	17	18	19	20	21	22
28	29	30					26	27	28	29	30	31		23	24	25	26	27	28	29
														30						

LUGLIO 2025							AGOSTO 2025							SETTEMBRE 2025						
L	M	M	G	V	S	D	L	M	M	G	V	S	D	L	M	M	G	V	S	D
	1	2	3	4	5	6					1	2	3	1	2	3	4	5	6	7
7	8	9	10	11	12	13	4	5	6	7	8	9	10	8	9	10	11	12	13	14
14	15	16	17	18	19	20	11	12	13	14	15	16	17	15	16	17	18	19	20	21
21	22	23	24	25	26	27	18	19	20	21	22	23	24	22	23	24	25	26	27	28
28	29	30	31				25	26	27	28	29	30	31	29	30					

OTTOBRE 2025							NOVEMBRE 2025							DICEMBRE 2025						
L	M	M	G	V	S	D	L	M	M	G	V	S	D	L	M	M	G	V	S	D
		1	2	3	4	5						1	2	1	2	3	4	5	6	7
6	7	8	9	10	11	12	3	4	5	6	7	8	9	8	9	10	11	12	13	14
13	14	15	16	17	18	19	10	11	12	13	14	15	16	15	16	17	18	19	20	21
20	21	22	23	24	25	26	17	18	19	20	21	22	23	22	23	24	25	26	27	28
27	28	29	30	31			24	25	26	27	28	29	30	29	30	31				



IMBALLAGGI IN PLASTICA, ACCIAIO E ALLUMINIO



CALENDARIO RACCOLTE - ZONA ROSSA (SUD)



GENNAIO 2025							FEBBRAIO 2025							MARZO 2025						
L	M	M	G	V	S	D	L	M	M	G	V	S	D	L	M	M	G	V	S	D
		1	2	3	4	5						1	2						1	2
6	7	8	9	10	11	12	3	4	5	6	7	8	9	3	4	5	6	7	8	9
13	14	15	16	17	18	19	10	11	12	13	14	15	16	10	11	12	13	14	15	16
20	21	22	23	24	25	26	17	18	19	20	21	22	23	17	18	19	20	21	22	23
27	28	29	30	31			24	25	26	27	28			24	25	26	27	28	29	30
														31						

APRILE 2025							MAGGIO 2025							GIUGNO 2025						
L	M	M	G	V	S	D	L	M	M	G	V	S	D	L	M	M	G	V	S	D
	1	2	3	4	5	6				1	2	3	4							1
7	8	9	10	11	12	13	5	6	7	8	9	10	11	2	3	4	5	6	7	8
14	15	16	17	18	19	20	12	13	14	15	16	17	18	9	10	11	12	13	14	15
21	22	23	24	25	26	27	19	20	21	22	23	24	25	16	17	18	19	20	21	22
28	29	30					26	27	28	29	30	31		23	24	25	26	27	28	29
														30						

LUGLIO 2025							AGOSTO 2025							SETTEMBRE 2025						
L	M	M	G	V	S	D	L	M	M	G	V	S	D	L	M	M	G	V	S	D
	1	2	3	4	5	6					1	2	3	1	2	3	4	5	6	7
7	8	9	10	11	12	13	4	5	6	7	8	9	10	8	9	10	11	12	13	14
14	15	16	17	18	19	20	11	12	13	14	15	16	17	15	16	17	18	19	20	21
21	22	23	24	25	26	27	18	19	20	21	22	23	24	22	23	24	25	26	27	28
28	29	30	31				25	26	27	28	29	30	31	29	30					

OTTOBRE 2025							NOVEMBRE 2025							DICEMBRE 2025						
L	M	M	G	V	S	D	L	M	M	G	V	S	D	L	M	M	G	V	S	D
		1	2	3	4	5						1	2	1	2	3	4	5	6	7
6	7	8	9	10	11	12	3	4	5	6	7	8	9	8	9	10	11	12	13	14
13	14	15	16	17	18	19	10	11	12	13	14	15	16	15	16	17	18	19	20	21
20	21	22	23	24	25	26	17	18	19	20	21	22	23	22	23	24	25	26	27	28
27	28	29	30	31			24	25	26	27	28	29	30	29	30	31				



IMBALLAGGI IN PLASTICA, ACCIAIO E ALLUMINIO



CALENDARIO RACCOLTE - ZONA VERDE (CENTRO)



GENNAIO 2025							FEBBRAIO 2025							MARZO 2025						
L	M	M	G	V	S	D	L	M	M	G	V	S	D	L	M	M	G	V	S	D
		1	2	3	4	5						1	2						1	2
6	7	8	9	10	11	12	3	4	5	6	7	8	9	3	4	5	6	7	8	9
13	14	15	16	17	18	19	10	11	12	13	14	15	16	10	11	12	13	14	15	16
20	21	22	23	24	25	26	17	18	19	20	21	22	23	17	18	19	20	21	22	23
27	28	29	30	31			24	25	26	27	28			24	25	26	27	28	29	30
														31						

APRILE 2025							MAGGIO 2025							GIUGNO 2025						
L	M	M	G	V	S	D	L	M	M	G	V	S	D	L	M	M	G	V	S	D
	1	2	3	4	5	6				1	2	3	4							1
7	8	9	10	11	12	13	5	6	7	8	9	10	11	2	3	4	5	6	7	8
14	15	16	17	18	19	20	12	13	14	15	16	17	18	9	10	11	12	13	14	15
21	22	23	24	25	26	27	19	20	21	22	23	24	25	16	17	18	19	20	21	22
28	29	30					26	27	28	29	30	31		23	24	25	26	27	28	29
														30						

LUGLIO 2025							AGOSTO 2025							SETTEMBRE 2025						
L	M	M	G	V	S	D	L	M	M	G	V	S	D	L	M	M	G	V	S	D
	1	2	3	4	5	6					1	2	3	1	2	3	4	5	6	7
7	8	9	10	11	12	13	4	5	6	7	8	9	10	8	9	10	11	12	13	14
14	15	16	17	18	19	20	11	12	13	14	15	16	17	15	16	17	18	19	20	21
21	22	23	24	25	26	27	18	19	20	21	22	23	24	22	23	24	25	26	27	28
28	29	30	31				25	26	27	28	29	30	31	29	30					

OTTOBRE 2025							NOVEMBRE 2025							DICEMBRE 2025						
L	M	M	G	V	S	D	L	M	M	G	V	S	D	L	M	M	G	V	S	D
		1	2	3	4	5						1	2	1	2	3	4	5	6	7
6	7	8	9	10	11	12	3	4	5	6	7	8	9	8	9	10	11	12	13	14
13	14	15	16	17	18	19	10	11	12	13	14	15	16	15	16	17	18	19	20	21
20	21	22	23	24	25	26	17	18	19	20	21	22	23	22	23	24	25	26	27	28
27	28	29	30	31			24	25	26	27	28	29	30	29	30	31				



IMBALLAGGI IN VETRO



UTENZE INTERESSATE

Utenti domestiche e non domestiche.



MODALITÀ DI RACCOLTA

La raccolta del rifiuto avviene "porta a porta" e consiste nello svuotamento dei contenitori in dotazione agli utenti.

I contenitori vanno esposti sulla pubblica via, in prossimità del proprio domicilio, la sera prima del giorno di raccolta dopo le ore 20.00 e ritirati entro la giornata di raccolta.

I contenitori in dotazione hanno una volumetria di 35 lt o 240 lt.

I rifiuti devono essere conferiti all'interno del contenitore in sacchetti compostabili. Non vengono prelevati rifiuti esposti fuori dal contenitore.



CONTENITORI

► FORNITURA/MANUTENZIONI

I contenitori vengono forniti in comodato d'uso su specifica richiesta e secondo le reali necessità degli utenti.



► LAVAGGIO/SANIFICAZIONE

La pulizia dei contenitori è a cura dell'utente a cui sono dati in dotazione.



FREQUENZE DI RACCOLTA

La frequenza di raccolta del rifiuto è **quindicinale** secondo il calendario indicato nel seguito.

Per le attività di somministrazione di cibi e bevande del centro storico il servizio viene effettuato con frequenza settimanale.

Normalmente le operazioni di raccolta avvengono in un orario compreso tra le 5.00 e le 11.00.

Ancorché previsto dalla programmazione logistica interna, non sono stabiliti dei percorsi di raccolta fissi. Non vi è pertanto un impegno a rispettare specifiche sequenze di raccolta (e quindi orari), quanto ad effettuarli nel corso della giornata prevista.



Per gli **esercizi commerciali del centro storico** (vedi cartina a pag. 5) la raccolta viene effettuata il **venerdì tutte le settimane**.

**IMBALLAGGI IN VETRO****RIFIUTI CHE POSSONO ESSERE CONFERITI
CON QUESTO SERVIZIO**

Fanno parte di questa categoria e possono essere conferiti con il servizio di raccolta porta a porta tutti i rifiuti in vetro.

A titolo esemplificativo ma non esaustivo:

- barattoli in vetro (per conserve, cosmetici...)
- bicchieri in vetro
- bottiglie in vetro (senza tappo)
- fiala in vetro
- vasi di vetro
- vetri vari, anche se rotti che entrano per dimensione nel contenitore

NON conferire bottiglie o barattoli con residui al loro interno.

NON utilizzare sacchetti in plastica all'interno del contenitore.

NON vanno conferiti:

- ceramica, porcellana (secco residuo indifferenziato)
- cristallo (secco residuo indifferenziato)
- lampadine, neon (centro di raccolta comunale)
- lastre in vetro (centro di raccolta comunale)
- specchi (secco residuo indifferenziato o centro di raccolta comunale)
- tappi/coperchi (imballaggi in plastica, acciaio e alluminio)

NON abbandonare rifiuti all'esterno del contenitore. Non verranno raccolti.

**NON CONFORMITÀ**

In caso di conferimenti impropri, i rifiuti non verranno raccolti



IMBALLAGGI IN VETRO



CALENDARIO RACCOLTE - ZONA GIALLA (NORD)



GENNAIO 2025							FEBBRAIO 2025							MARZO 2025						
L	M	M	G	V	S	D	L	M	M	G	V	S	D	L	M	M	G	V	S	D
		1	2	3	4	5						1	2						1	2
6	7	8	9	10	11	12	3	4	5	6	7	8	9	3	4	5	6	7	8	9
13	14	15	16	17	18	19	10	11	12	13	14	15	16	10	11	12	13	14	15	16
20	21	22	23	24	25	26	17	18	19	20	21	22	23	17	18	19	20	21	22	23
27	28	29	30	31			24	25	26	27	28			24	25	26	27	28	29	30
														31						

APRILE 2025							MAGGIO 2025							GIUGNO 2025						
L	M	M	G	V	S	D	L	M	M	G	V	S	D	L	M	M	G	V	S	D
	1	2	3	4	5	6				1	2	3	4							1
7	8	9	10	11	12	13	5	6	7	8	9	10	11	2	3	4	5	6	7	8
14	15	16	17	18	19	20	12	13	14	15	16	17	18	9	10	11	12	13	14	15
21	22	23	24	25	26	27	19	20	21	22	23	24	25	16	17	18	19	20	21	22
28	29	30					26	27	28	29	30	31		23	24	25	26	27	28	29
														30						

LUGLIO 2025							AGOSTO 2025							SETTEMBRE 2025						
L	M	M	G	V	S	D	L	M	M	G	V	S	D	L	M	M	G	V	S	D
	1	2	3	4	5	6					1	2	3	1	2	3	4	5	6	7
7	8	9	10	11	12	13	4	5	6	7	8	9	10	8	9	10	11	12	13	14
14	15	16	17	18	19	20	11	12	13	14	15	16	17	15	16	17	18	19	20	21
21	22	23	24	25	26	27	18	19	20	21	22	23	24	22	23	24	25	26	27	28
28	29	30	31				25	26	27	28	29	30	31	29	30					

OTTOBRE 2025							NOVEMBRE 2025							DICEMBRE 2025						
L	M	M	G	V	S	D	L	M	M	G	V	S	D	L	M	M	G	V	S	D
		1	2	3	4	5						1	2	1	2	3	4	5	6	7
6	7	8	9	10	11	12	3	4	5	6	7	8	9	8	9	10	11	12	13	14
13	14	15	16	17	18	19	10	11	12	13	14	15	16	15	16	17	18	19	20	21
20	21	22	23	24	25	26	17	18	19	20	21	22	23	22	23	24	25	26	27	28
27	28	29	30	31			24	25	26	27	28	29	30	29	30	31				



IMBALLAGGI IN VETRO



CALENDARIO RACCOLTE - ZONA ROSSA (SUD)



GENNAIO 2025							FEBBRAIO 2025							MARZO 2025						
L	M	M	G	V	S	D	L	M	M	G	V	S	D	L	M	M	G	V	S	D
		1	2	3	4	5						1	2						1	2
6	7	8	9	10	11	12	3	4	5	6	7	8	9	3	4	5	6	7	8	9
13	14	15	16	17	18	19	10	11	12	13	14	15	16	10	11	12	13	14	15	16
20	21	22	23	24	25	26	17	18	19	20	21	22	23	17	18	19	20	21	22	23
27	28	29	30	31			24	25	26	27	28			24	25	26	27	28	29	30
														31						

APRILE 2025							MAGGIO 2025							GIUGNO 2025						
L	M	M	G	V	S	D	L	M	M	G	V	S	D	L	M	M	G	V	S	D
	1	2	3	4	5	6				1	2	3	4							1
7	8	9	10	11	12	13	5	6	7	8	9	10	11	2	3	4	5	6	7	8
14	15	16	17	18	19	20	12	13	14	15	16	17	18	9	10	11	12	13	14	15
21	22	23	24	25	26	27	19	20	21	22	23	24	25	16	17	18	19	20	21	22
28	29	30					26	27	28	29	30	31		23	24	25	26	27	28	29
														30						

LUGLIO 2025							AGOSTO 2025							SETTEMBRE 2025						
L	M	M	G	V	S	D	L	M	M	G	V	S	D	L	M	M	G	V	S	D
	1	2	3	4	5	6					1	2	3	1	2	3	4	5	6	7
7	8	9	10	11	12	13	4	5	6	7	8	9	10	8	9	10	11	12	13	14
14	15	16	17	18	19	20	11	12	13	14	15	16	17	15	16	17	18	19	20	21
21	22	23	24	25	26	27	18	19	20	21	22	23	24	22	23	24	25	26	27	28
28	29	30	31				25	26	27	28	29	30	31	29	30					

OTTOBRE 2025							NOVEMBRE 2025							DICEMBRE 2025						
L	M	M	G	V	S	D	L	M	M	G	V	S	D	L	M	M	G	V	S	D
		1	2	3	4	5						1	2	1	2	3	4	5	6	7
6	7	8	9	10	11	12	3	4	5	6	7	8	9	8	9	10	11	12	13	14
13	14	15	16	17	18	19	10	11	12	13	14	15	16	15	16	17	18	19	20	21
20	21	22	23	24	25	26	17	18	19	20	21	22	23	22	23	24	25	26	27	28
27	28	29	30	31			24	25	26	27	28	29	30	29	30	31				


IMBALLAGGI IN VETRO

CALENDARIO RACCOLTE - ZONA VERDE (CENTRO)


GENNAIO 2025							FEBBRAIO 2025							MARZO 2025						
L	M	M	G	V	S	D	L	M	M	G	V	S	D	L	M	M	G	V	S	D
		1	2	3	4	5						1	2						1	2
6	7	8	9	10	11	12	3	4	5	6	7	8	9	3	4	5	6	7	8	9
13	14	15	16	17	18	19	10	11	12	13	14	15	16	10	11	12	13	14	15	16
20	21	22	23	24	25	26	17	18	19	20	21	22	23	17	18	19	20	21	22	23
27	28	29	30	31			24	25	26	27	28			24	25	26	27	28	29	30
														31						

APRILE 2025							MAGGIO 2025							GIUGNO 2025						
L	M	M	G	V	S	D	L	M	M	G	V	S	D	L	M	M	G	V	S	D
	1	2	3	4	5	6				1	2	3	4							1
7	8	9	10	11	12	13	5	6	7	8	9	10	11	2	3	4	5	6	7	8
14	15	16	17	18	19	20	12	13	14	15	16	17	18	9	10	11	12	13	14	15
21	22	23	24	25	26	27	19	20	21	22	23	24	25	16	17	18	19	20	21	22
28	29	30					26	27	28	29	30	31		23	24	25	26	27	28	29
														30						

LUGLIO 2025							AGOSTO 2025							SETTEMBRE 2025						
L	M	M	G	V	S	D	L	M	M	G	V	S	D	L	M	M	G	V	S	D
	1	2	3	4	5	6					1	2	3	1	2	3	4	5	6	7
7	8	9	10	11	12	13	4	5	6	7	8	9	10	8	9	10	11	12	13	14
14	15	16	17	18	19	20	11	12	13	14	15	16	17	15	16	17	18	19	20	21
21	22	23	24	25	26	27	18	19	20	21	22	23	24	22	23	24	25	26	27	28
28	29	30	31				25	26	27	28	29	30	31	29	30					

OTTOBRE 2025							NOVEMBRE 2025							DICEMBRE 2025						
L	M	M	G	V	S	D	L	M	M	G	V	S	D	L	M	M	G	V	S	D
		1	2	3	4	5						1	2	1	2	3	4	5	6	7
6	7	8	9	10	11	12	3	4	5	6	7	8	9	8	9	10	11	12	13	14
13	14	15	16	17	18	19	10	11	12	13	14	15	16	15	16	17	18	19	20	21
20	21	22	23	24	25	26	17	18	19	20	21	22	23	22	23	24	25	26	27	28
27	28	29	30	31			24	25	26	27	28	29	30	29	30	31				



VERDE E RAMAGLIE



UTENZE INTERESSATE

Utenti domestiche e non domestiche.



MODALITÀ DI RACCOLTA

La raccolta del rifiuto avviene "porta a porta" e consiste nello svuotamento dei contenitori in dotazione agli utenti.

I contenitori vanno esposti sulla pubblica via, in prossimità del proprio domicilio, la sera prima del giorno di raccolta dopo le ore 20.00 e ritirati entro la giornata di raccolta.

I rifiuti devono essere conferiti all'interno del contenitore.

Non vengono raccolti rifiuti all'esterno del contenitore.

I rifiuti possono anche essere conferiti presso il centro di raccolta.



CONTENITORI

► FORNITURA/MANUTENZIONI

I contenitori hanno una volumetria di 240 lt e vengono forniti in comodato d'uso su specifica richiesta.

In caso di danneggiamento del contenitore in fase di raccolta, può essere richiesta la sostituzione gratuita dello stesso.



► LAVAGGIO

La pulizia dei contenitori è a cura dell'utente a cui sono dati in dotazione.



► RILEVAMENTO DATI

In fase di svuotamento del contenitore viene effettuata la lettura del codice apposto sul contenitore, per le necessarie elaborazioni e la tracciabilità dei servizi effettuati.



FREQUENZE DI RACCOLTA

La raccolta viene effettuata con frequenza **mensile/quindicinale/settimanale** secondo il periodo e sulla base del calendario indicato nel seguito.

Normalmente le operazioni di raccolta avvengono comunque in un orario compreso tra le 5.00 e le 11.00.

Ancorché previsto dalla programmazione logistica interna, non sono stabiliti dei percorsi di raccolta fissi. Non vi è pertanto un impegno a rispettare specifiche sequenze di raccolta (e quindi orari), quanto ad effettuarli nel corso della giornata prevista.

**VERDE E RAMAGLIE****RIFIUTI CHE POSSONO ESSERE CONFERITI
CON QUESTO SERVIZIO**

Fanno parte di questa categoria e possono essere conferiti con il servizio di raccolta tutti i rifiuti biodegradabili da attività di giardinaggio.

A titolo esemplificativo ma non esaustivo:

- bambù
- fiori
- foglie
- piante, piantine
- ramaglie
- sfalci d'erba

Non vanno conferiti:

- sassi
- terra
- tronchi d'albero

Per il conferimento del rifiuto al centro di raccolta, possono essere utilizzati sacchi in plastica che una volta vuotati vanno conferiti con gli imballaggi in plastica.

**NON CONFORMITÀ**

In caso di conferimenti impropri, i rifiuti non verranno raccolti



VERDE E RAMAGLIE



CALENDARIO RACCOLTE - ZONA GIALLA (NORD)



GENNAIO 2025							FEBBRAIO 2025							MARZO 2025						
L	M	M	G	V	S	D	L	M	M	G	V	S	D	L	M	M	G	V	S	D
		1	2	3	4	5						1	2						1	2
6	7	8	9	10	11	12	3	4	5	6	7	8	9	3	4	5	6	7	8	9
13	14	15	16	17	18	19	10	11	12	13	14	15	16	10	11	12	13	14	15	16
20	21	22	23	24	25	26	17	18	19	20	21	22	23	17	18	19	20	21	22	23
27	28	29	30	31			24	25	26	27	28			24	25	26	27	28	29	30
														31						

APRILE 2025							MAGGIO 2025							GIUGNO 2025						
L	M	M	G	V	S	D	L	M	M	G	V	S	D	L	M	M	G	V	S	D
	1	2	3	4	5	6				1	2	3	4							1
7	8	9	10	11	12	13	5	6	7	8	9	10	11	2	3	4	5	6	7	8
14	15	16	17	18	19	20	12	13	14	15	16	17	18	9	10	11	12	13	14	15
21	22	23	24	25	26	27	19	20	21	22	23	24	25	16	17	18	19	20	21	22
28	29	30					26	27	28	29	30	31		23	24	25	26	27	28	29
														30						

LUGLIO 2025							AGOSTO 2025							SETTEMBRE 2025						
L	M	M	G	V	S	D	L	M	M	G	V	S	D	L	M	M	G	V	S	D
	1	2	3	4	5	6					1	2	3	1	2	3	4	5	6	7
7	8	9	10	11	12	13	4	5	6	7	8	9	10	8	9	10	11	12	13	14
14	15	16	17	18	19	20	11	12	13	14	15	16	17	15	16	17	18	19	20	21
21	22	23	24	25	26	27	18	19	20	21	22	23	24	22	23	24	25	26	27	28
28	29	30	31				25	26	27	28	29	30	31	29	30					

OTTOBRE 2025							NOVEMBRE 2025							DICEMBRE 2025						
L	M	M	G	V	S	D	L	M	M	G	V	S	D	L	M	M	G	V	S	D
		1	2	3	4	5						1	2	1	2	3	4	5	6	7
6	7	8	9	10	11	12	3	4	5	6	7	8	9	8	9	10	11	12	13	14
13	14	15	16	17	18	19	10	11	12	13	14	15	16	15	16	17	18	19	20	21
20	21	22	23	24	25	26	17	18	19	20	21	22	23	22	23	24	25	26	27	28
27	28	29	30	31			24	25	26	27	28	29	30	29	30	31				



VERDE E RAMAGLIE



CALENDARIO RACCOLTE - ZONA ROSSA (SUD)



GENNAIO 2025							FEBBRAIO 2025							MARZO 2025						
L	M	M	G	V	S	D	L	M	M	G	V	S	D	L	M	M	G	V	S	D
		1	2	3	4	5						1	2						1	2
6	7	8	9	10	11	12	3	4	5	6	7	8	9	3	4	5	6	7	8	9
13	14	15	16	17	18	19	10	11	12	13	14	15	16	10	11	12	13	14	15	16
20	21	22	23	24	25	26	17	18	19	20	21	22	23	17	18	19	20	21	22	23
27	28	29	30	31			24	25	26	27	28			24	25	26	27	28	29	30
														31						

APRILE 2025							MAGGIO 2025							GIUGNO 2025						
L	M	M	G	V	S	D	L	M	M	G	V	S	D	L	M	M	G	V	S	D
	1	2	3	4	5	6				1	2	3	4							1
7	8	9	10	11	12	13	5	6	7	8	9	10	11	2	3	4	5	6	7	8
14	15	16	17	18	19	20	12	13	14	15	16	17	18	9	10	11	12	13	14	15
21	22	23	24	25	26	27	19	20	21	22	23	24	25	16	17	18	19	20	21	22
28	29	30					26	27	28	29	30	31		23	24	25	26	27	28	29
														30						

LUGLIO 2025							AGOSTO 2025							SETTEMBRE 2025						
L	M	M	G	V	S	D	L	M	M	G	V	S	D	L	M	M	G	V	S	D
	1	2	3	4	5	6					1	2	3	1	2	3	4	5	6	7
7	8	9	10	11	12	13	4	5	6	7	8	9	10	8	9	10	11	12	13	14
14	15	16	17	18	19	20	11	12	13	14	15	16	17	15	16	17	18	19	20	21
21	22	23	24	25	26	27	18	19	20	21	22	23	24	22	23	24	25	26	27	28
28	29	30	31				25	26	27	28	29	30	31	29	30					

OTTOBRE 2025							NOVEMBRE 2025							DICEMBRE 2025						
L	M	M	G	V	S	D	L	M	M	G	V	S	D	L	M	M	G	V	S	D
		1	2	3	4	5						1	2	1	2	3	4	5	6	7
6	7	8	9	10	11	12	3	4	5	6	7	8	9	8	9	10	11	12	13	14
13	14	15	16	17	18	19	10	11	12	13	14	15	16	15	16	17	18	19	20	21
20	21	22	23	24	25	26	17	18	19	20	21	22	23	22	23	24	25	26	27	28
27	28	29	30	31			24	25	26	27	28	29	30	29	30	31				



VERDE E RAMAGLIE



CALENDARIO RACCOLTE - ZONA VERDE (CENTRO)



GENNAIO 2025							FEBBRAIO 2025							MARZO 2025						
L	M	M	G	V	S	D	L	M	M	G	V	S	D	L	M	M	G	V	S	D
		1	2	3	4	5						1	2						1	2
6	7	8	9	10	11	12	3	4	5	6	7	8	9	3	4	5	6	7	8	9
13	14	15	16	17	18	19	10	11	12	13	14	15	16	10	11	12	13	14	15	16
20	21	22	23	24	25	26	17	18	19	20	21	22	23	17	18	19	20	21	22	23
27	28	29	30	31			24	25	26	27	28			24	25	26	27	28	29	30
														31						

APRILE 2025							MAGGIO 2025							GIUGNO 2025						
L	M	M	G	V	S	D	L	M	M	G	V	S	D	L	M	M	G	V	S	D
	1	2	3	4	5	6				1	2	3	4							1
7	8	9	10	11	12	13	5	6	7	8	9	10	11	2	3	4	5	6	7	8
14	15	16	17	18	19	20	12	13	14	15	16	17	18	9	10	11	12	13	14	15
21	22	23	24	25	26	27	19	20	21	22	23	24	25	16	17	18	19	20	21	22
28	29	30					26	27	28	29	30	31		23	24	25	26	27	28	29
														30						

LUGLIO 2025							AGOSTO 2025							SETTEMBRE 2025						
L	M	M	G	V	S	D	L	M	M	G	V	S	D	L	M	M	G	V	S	D
	1	2	3	4	5	6					1	2	3	1	2	3	4	5	6	7
7	8	9	10	11	12	13	4	5	6	7	8	9	10	8	9	10	11	12	13	14
14	15	16	17	18	19	20	11	12	13	14	15	16	17	15	16	17	18	19	20	21
21	22	23	24	25	26	27	18	19	20	21	22	23	24	22	23	24	25	26	27	28
28	29	30	31				25	26	27	28	29	30	31	29	30					

OTTOBRE 2025							NOVEMBRE 2025							DICEMBRE 2025						
L	M	M	G	V	S	D	L	M	M	G	V	S	D	L	M	M	G	V	S	D
		1	2	3	4	5						1	2	1	2	3	4	5	6	7
6	7	8	9	10	11	12	3	4	5	6	7	8	9	8	9	10	11	12	13	14
13	14	15	16	17	18	19	10	11	12	13	14	15	16	15	16	17	18	19	20	21
20	21	22	23	24	25	26	17	18	19	20	21	22	23	22	23	24	25	26	27	28
27	28	29	30	31			24	25	26	27	28	29	30	29	30	31				



PILE ESAUSTE

**UTENZE INTERESSATE**

Utenze domestiche.

**MODALITÀ DI RACCOLTA**

La raccolta del rifiuto è stradale e consiste nello svuotamento degli appositi contenitori posizionati sul territorio comunale.

I rifiuti devono essere conferiti all'interno del contenitore.

Non vengono prelevati rifiuti esposti fuori dal contenitore.

I rifiuti possono anche essere conferiti presso il centro di raccolta.

**CONTENITORI**▶ **UBICAZIONE**

L'ubicazione dei contenitori stradali è richiesta dal comune e concordata con lo stesso sulla base della densità abitativa, delle condizioni della viabilità e delle modalità di svuotamento dei contenitori.

La mappatura dei contenitori è la seguente.

INDIRIZZO	NR.	INDIRIZZO	NR.
BORGO SCHIAVOI	2	VIA MATTEOTTI	1
PIAZZA LIBERTÀ	1	VIA MONTEMEZZANO	1
PIAZZA MOLISE	1	VIA NONCELLO	1
STRADA CAMOLLI	1	VIA PERUCH	1
STRADA CORNADELLA	1	VIA PIAVE	1
STRADA INTERNA	1	VIA PONTE LACCHIN	1
VIA BALLIANA	1	VIA RONCHE	1
VIA BERTOLISSI	1	VIA ROSSELLI	1
VIA BOLDARINI	1	VIA RUFFO	1
VIA CASTELET	1	VIA SAN FLORIANO	1
VIA COLONIA TALLON	1	VIA SAN GIACOMO	1
VIA CORTINA	1	VIA SFRISO	1
VIA DALL'AVA	1	VIA VENZONE	1
VIA DEI CIPRESSI	1	VIA VICENZA	1
VIA DEI TIGLI	1	VIA VOLTA	1
VIA GRAMSCI	1	VIALE EUROPA	2
VIA LATISANA	1	VIALE MATTEOTTI	1

**FREQUENZE DI RACCOLTA**

La frequenza di raccolta del rifiuto è **quindicinale** secondo il calendario indicato nel seguito.

Normalmente le operazioni di raccolta avvengono in un orario compreso tra le 5.00 e le 11.00.

Ancorché previsto dalla programmazione logistica interna, non sono stabiliti dei percorsi di raccolta fissi. Non vi è pertanto un impegno a rispettare specifiche sequenze di raccolta (e quindi orari), quanto ad effettuarli nel corso della giornata prevista.

**PILE ESAUSTE****RIFIUTI CHE POSSONO ESSERE CONFERITI
CON QUESTO SERVIZIO**

Fanno parte di questa categoria e possono essere conferite con il servizio di raccolta, pile e batterie scariche.

A titolo esemplificativo ma non esaustivo:

- pile/batterie:
 - cilindriche (stilo, ministilo, mezza torcia, torcia) anche ricaricabili
 - rettangolari (9 volt o transistor)
 - a bottone

Non vanno conferite:

- batterie di cellulari (centro di raccolta)
- batterie per motoveicoli (centro di raccolta)



PILE ESAUSTE



CALENDARIO RACCOLTE



GENNAIO 2025							FEBBRAIO 2025							MARZO 2025						
L	M	M	G	V	S	D	L	M	M	G	V	S	D	L	M	M	G	V	S	D
		1	2	3	4	5						1	2						1	2
6	7	8	9	10	11	12	3	4	5	6	7	8	9	3	4	5	6	7	8	9
13	14	15	16	17	18	19	10	11	12	13	14	15	16	10	11	12	13	14	15	16
20	21	22	23	24	25	26	17	18	19	20	21	22	23	17	18	19	20	21	22	23
27	28	29	30	31			24	25	26	27	28			24	25	26	27	28	29	30
														31						

APRILE 2025							MAGGIO 2025							GIUGNO 2025						
L	M	M	G	V	S	D	L	M	M	G	V	S	D	L	M	M	G	V	S	D
	1	2	3	4	5	6				1	2	3	4							1
7	8	9	10	11	12	13	5	6	7	8	9	10	11	2	3	4	5	6	7	8
14	15	16	17	18	19	20	12	13	14	15	16	17	18	9	10	11	12	13	14	15
21	22	23	24	25	26	27	19	20	21	22	23	24	25	16	17	18	19	20	21	22
28	29	30					26	27	28	29	30	31		23	24	25	26	27	28	29
														30						

LUGLIO 2025							AGOSTO 2025							SETTEMBRE 2025						
L	M	M	G	V	S	D	L	M	M	G	V	S	D	L	M	M	G	V	S	D
	1	2	3	4	5	6					1	2	3	1	2	3	4	5	6	7
7	8	9	10	11	12	13	4	5	6	7	8	9	10	8	9	10	11	12	13	14
14	15	16	17	18	19	20	11	12	13	14	15	16	17	15	16	17	18	19	20	21
21	22	23	24	25	26	27	18	19	20	21	22	23	24	22	23	24	25	26	27	28
28	29	30	31				25	26	27	28	29	30	31	29	30					

OTTOBRE 2025							NOVEMBRE 2025							DICEMBRE 2025						
L	M	M	G	V	S	D	L	M	M	G	V	S	D	L	M	M	G	V	S	D
		1	2	3	4	5						1	2	1	2	3	4	5	6	7
6	7	8	9	10	11	12	3	4	5	6	7	8	9	8	9	10	11	12	13	14
13	14	15	16	17	18	19	10	11	12	13	14	15	16	15	16	17	18	19	20	21
20	21	22	23	24	25	26	17	18	19	20	21	22	23	22	23	24	25	26	27	28
27	28	29	30	31			24	25	26	27	28	29	30	29	30	31				



FARMACI SCADUTI



UTENZE INTERESSATE

Utenze domestiche.



MODALITÀ DI RACCOLTA

La raccolta del rifiuto è stradale e consiste nello svuotamento degli appositi contenitori posizionati sul territorio comunale.

I rifiuti devono essere conferiti all'interno del contenitore.

Non vengono prelevati rifiuti esposti fuori dal contenitore.

I rifiuti possono anche essere conferiti presso il centro di raccolta.



CONTENITORI

► UBICAZIONE

L'ubicazione dei contenitori stradali è richiesta dal comune e concordata con lo stesso sulla base della densità abitativa, delle condizioni della viabilità e delle modalità di svuotamento dei contenitori.

La mappatura dei contenitori è la seguente.

INDIRIZZO	NR.	INDIRIZZO	NR.
BORGO SCHIAVOI	1	VIA GRAMSCI	1
PIAZZA LIBERTÀ	1	VIA LATISANA	1
PIAZZA MANIN	1	VIA MATTEOTTI	1
PIAZZA MOLISE	1	VIA MONTEMEZZANO	1
PIAZZETTA IV NOVEMBRE	1	VIA NONCELLO	1
STRADA CAMOLLI	1	VIA PERUCH	2
STRADA CORNADELLA	1	VIA PIAVE	1
STRADA INTERNA	1	VIA PONTE LACCHIN	1
VIA BERTOLISSI	1	VIA RONCHE	1
VIA BOLDARINI	1	VIA RUFFO	1
VIA CASTELET	1	VIA SAN FLORIANO	1
VIA COLONIA TALLON	1	VIA SAN GIACOMO	1
VIA CORTINA	1	VIA VENZONE	1
VIA DALL'AVA	1	VIA VICENZA	1
VIA DEI CIPRESSI	1	VIA VOLTA	1
VIA DEI TIGLI	1	VIALE EUROPA	2
VIA ETTOREO	1	VIALE MATTEOTTI	1



FREQUENZE DI RACCOLTA

La frequenza di raccolta del rifiuto è **quindicinale** secondo il calendario indicato nel seguito.

Normalmente le operazioni di raccolta avvengono in un orario compreso tra le 5.00 e le 11.00.

Ancorché previsto dalla programmazione logistica interna, non sono stabiliti dei percorsi di raccolta fissi. Non vi è pertanto un impegno a rispettare specifiche sequenze di raccolta (e quindi orari), quanto ad effettuarli nel corso della giornata prevista.

**FARMACI SCADUTI****RIFIUTI CHE POSSONO ESSERE CONFERITI
CON QUESTO SERVIZIO**

Fanno parte di questa categoria e possono essere conferiti con il servizio di raccolta i medicinali scaduti.

A titolo esemplificativo ma non esaustivo:

- pillole
- pastiglie
- sciroppi medicinali (con il flacone)
- pomate ed unguenti medicinali (nella loro confezione)
- fiale

Gli imballaggi vanno conferiti nelle relative raccolte:

- scatolette di cartone (carta e cartone)
- blister (imballaggi in plastica, acciaio e alluminio)
- confezioni in plastica o in metallo (imballaggi in plastica, acciaio e alluminio)
- flaconi in vetro (imballaggi in vetro)
- bugiardini/fogli illustrativi (carta e cartone)

Solo se i flaconi contengono liquidi devono essere conferiti con la raccolta del medicinale!



FARMACI SCADUTI



CALENDARIO RACCOLTE



GENNAIO 2025							FEBBRAIO 2025							MARZO 2025						
L	M	M	G	V	S	D	L	M	M	G	V	S	D	L	M	M	G	V	S	D
		1	2	3	4	5						1	2						1	2
6	7	8	9	10	11	12	3	4	5	6	7	8	9	3	4	5	6	7	8	9
13	14	15	16	17	18	19	10	11	12	13	14	15	16	10	11	12	13	14	15	16
20	21	22	23	24	25	26	17	18	19	20	21	22	23	17	18	19	20	21	22	23
27	28	29	30	31			24	25	26	27	28			24	25	26	27	28	29	30
														31						

APRILE 2025							MAGGIO 2025							GIUGNO 2025						
L	M	M	G	V	S	D	L	M	M	G	V	S	D	L	M	M	G	V	S	D
	1	2	3	4	5	6				1	2	3	4							1
7	8	9	10	11	12	13	5	6	7	8	9	10	11	2	3	4	5	6	7	8
14	15	16	17	18	19	20	12	13	14	15	16	17	18	9	10	11	12	13	14	15
21	22	23	24	25	26	27	19	20	21	22	23	24	25	16	17	18	19	20	21	22
28	29	30					26	27	28	29	30	31		23	24	25	26	27	28	29
														30						

LUGLIO 2025							AGOSTO 2025							SETTEMBRE 2025						
L	M	M	G	V	S	D	L	M	M	G	V	S	D	L	M	M	G	V	S	D
	1	2	3	4	5	6					1	2	3	1	2	3	4	5	6	7
7	8	9	10	11	12	13	4	5	6	7	8	9	10	8	9	10	11	12	13	14
14	15	16	17	18	19	20	11	12	13	14	15	16	17	15	16	17	18	19	20	21
21	22	23	24	25	26	27	18	19	20	21	22	23	24	22	23	24	25	26	27	28
28	29	30	31				25	26	27	28	29	30	31	29	30					

OTTOBRE 2025							NOVEMBRE 2025							DICEMBRE 2025						
L	M	M	G	V	S	D	L	M	M	G	V	S	D	L	M	M	G	V	S	D
		1	2	3	4	5						1	2	1	2	3	4	5	6	7
6	7	8	9	10	11	12	3	4	5	6	7	8	9	8	9	10	11	12	13	14
13	14	15	16	17	18	19	10	11	12	13	14	15	16	15	16	17	18	19	20	21
20	21	22	23	24	25	26	17	18	19	20	21	22	23	22	23	24	25	26	27	28
27	28	29	30	31			24	25	26	27	28	29	30	29	30	31				



T/F (TOSSICI E INFIAMMABILI)



UTENZE INTERESSATE

UtENZE domestiche e non domestiche.



MODALITÀ DI RACCOLTA

La raccolta del rifiuto è stradale e consiste nello svuotamento degli appositi contenitori posizionati sul territorio comunale.

I rifiuti devono essere conferiti all'interno del contenitore.

Non vengono prelevati rifiuti esposti fuori dal contenitore.

I rifiuti possono anche essere conferiti presso il centro di raccolta.



CONTENITORI

► UBICAZIONE

L'ubicazione dei contenitori stradali è richiesta dal comune e concordata con lo stesso sulla base della densità abitativa, delle condizioni della viabilità e delle modalità di svuotamento dei contenitori.

La mappatura dei contenitori è la seguente.

INDIRIZZO	NR.	INDIRIZZO	NR.
BORGO SCHIAVOI	1	VIA LATISANA	1
PIAZZA LIBERTÀ	1	VIA MATTEOTTI	1
PIAZZA MOLISE	1	VIA MONTEMEZZANO	1
STRADA CAMOLLI	1	VIA NONCELLO	1
STRADA CORNADELLA	1	VIA PERUCH	1
STRADA INTERNA	1	VIA PIAVE	1
VIA BALLIANA	1	VIA PONTE LACCHIN	1
VIA BERTOLISSI	1	VIA RONCHE	1
VIA BOLDARINI	1	VIA RUFFO	1
VIA CASTELET	1	VIA SAN FLORIANO	1
VIA COLONIA TALLON	1	VIA SAN GIACOMO	1
VIA CORTINA	1	VIA VENZONE	1
VIA DALL'AVA	1	VIA VICENZA	1
VIA DEI CIPRESSI	1	VIA VOLTA	1
VIA DEI TIGLI	1	VIALE MATTEOTTI	1
VIA GRAMSCI	1		



FREQUENZE DI RACCOLTA

La frequenza di raccolta del rifiuto è **quindicinale** secondo il calendario indicato nel seguito.

Normalmente le operazioni di raccolta avvengono in un orario compreso tra le 5.00 e le 11.00.

Ancorché previsto dalla programmazione logistica interna, non sono stabiliti dei percorsi di raccolta fissi. Non vi è pertanto un impegno a rispettare specifiche sequenze di raccolta (e quindi orari), quanto ad effettuarli nel corso della giornata prevista.

**T/F (TOSSICI E INFIAMMABILI)****RIFIUTI CHE POSSONO ESSERE CONFERITI
CON QUESTO SERVIZIO**

Fanno parte di questa categoria e possono essere conferiti con il servizio di raccolta prodotti e contenitori etichettati con la sigla T o F.



A titolo esemplificativo ma non esaustivo:

- prodotti per la pulizia della casa (ammoniaca, candeggina, trielina)
- prodotti per il giardinaggio (biocidi e fitofarmaci)
- prodotti per il fai da te (vernici, diluenti, solventi)

Tutti i prodotti e contenitori non etichettati con la sigla T o F devono essere conferiti con la raccolta degli imballaggi in plastica, acciaio e alluminio.



T/F (TOSSICI E INFIAMMABILI)



CALENDARIO RACCOLTE



GENNAIO 2025							FEBBRAIO 2025							MARZO 2025						
L	M	M	G	V	S	D	L	M	M	G	V	S	D	L	M	M	G	V	S	D
		1	2	3	4	5						1	2						1	2
6	7	8	9	10	11	12	3	4	5	6	7	8	9	3	4	5	6	7	8	9
13	14	15	16	17	18	19	10	11	12	13	14	15	16	10	11	12	13	14	15	16
20	21	22	23	24	25	26	17	18	19	20	21	22	23	17	18	19	20	21	22	23
27	28	29	30	31			24	25	26	27	28			24	25	26	27	28	29	30
														31						

APRILE 2025							MAGGIO 2025							GIUGNO 2025						
L	M	M	G	V	S	D	L	M	M	G	V	S	D	L	M	M	G	V	S	D
	1	2	3	4	5	6				1	2	3	4							1
7	8	9	10	11	12	13	5	6	7	8	9	10	11	2	3	4	5	6	7	8
14	15	16	17	18	19	20	12	13	14	15	16	17	18	9	10	11	12	13	14	15
21	22	23	24	25	26	27	19	20	21	22	23	24	25	16	17	18	19	20	21	22
28	29	30					26	27	28	29	30	31		23	24	25	26	27	28	29
														30						

LUGLIO 2025							AGOSTO 2025							SETTEMBRE 2025						
L	M	M	G	V	S	D	L	M	M	G	V	S	D	L	M	M	G	V	S	D
	1	2	3	4	5	6					1	2	3	1	2	3	4	5	6	7
7	8	9	10	11	12	13	4	5	6	7	8	9	10	8	9	10	11	12	13	14
14	15	16	17	18	19	20	11	12	13	14	15	16	17	15	16	17	18	19	20	21
21	22	23	24	25	26	27	18	19	20	21	22	23	24	22	23	24	25	26	27	28
28	29	30	31				25	26	27	28	29	30	31	29	30					

OTTOBRE 2025							NOVEMBRE 2025							DICEMBRE 2025						
L	M	M	G	V	S	D	L	M	M	G	V	S	D	L	M	M	G	V	S	D
		1	2	3	4	5						1	2	1	2	3	4	5	6	7
6	7	8	9	10	11	12	3	4	5	6	7	8	9	8	9	10	11	12	13	14
13	14	15	16	17	18	19	10	11	12	13	14	15	16	15	16	17	18	19	20	21
20	21	22	23	24	25	26	17	18	19	20	21	22	23	22	23	24	25	26	27	28
27	28	29	30	31			24	25	26	27	28	29	30	29	30	31				

**ABITI USATI E RIFIUTI TESSILI****UTENZE INTERESSATE**

Utenze domestiche.

**MODALITÀ DI RACCOLTA**

La raccolta del rifiuto consiste nello svuotamento degli appositi contenitori posizionati presso il CENTRO DI RACCOLTA.

I rifiuti devono essere conferiti all'interno del contenitore.

Non vengono prelevati rifiuti esposti fuori dal contenitore.

**RIFIUTI CHE POSSONO ESSERE CONFERITI
CON QUESTO SERVIZIO**

Fanno parte di questa categoria e possono essere conferiti con il servizio di raccolta gli abiti usati e accessori di abbigliamento in buono stato.

A titolo esemplificativo ma non esaustivo:

- abiti usati (vestiti, cappotti, biancheria intima, calzini...)
- accessori di abbigliamento (scarpe, borse, zaini, cappelli, sciarpe, guanti...)
- tessili (stoffe in genere, coperte, lenzuola, tende, tappeti...)

I rifiuti vanno conferiti in piccoli sacchi ben chiusi.

Non vanno conferiti:

- indumenti sporchi e unti
- stracci
- pannolini
- rifiuti di altre categorie



CESTINI PUBBLICI



UTENZE INTERESSATE

Utenze domestiche.



MODALITÀ DI RACCOLTA

La raccolta consiste nello svuotamento dei cestini pubblici ubicati sul territorio comunale e nell'apposizione contestuale di nuovi sacchetti.



CONTENITORI

L'ubicazione dei contenitori stradali è concordata con il comune. L'elenco è riportato nelle pagine seguenti.



FREQUENZE DI RACCOLTA

La frequenza di raccolta del rifiuto è **giornaliera (domenica esclusa)/ settimanale** secondo il calendario indicato nel seguito.

**CESTINI PUBBLICI****RIFIUTI CHE POSSONO ESSERE CONFERITI
CON QUESTO SERVIZIO**

Fanno parte di questa categoria e possono essere conferiti con il servizio di raccolta, piccoli rifiuti "da passeggio".

A titolo esemplificativo ma non esaustivo:

- rifiuti prodotti sulle strade e nei parchi
- scontrini della spesa
- fazzoletti usati e salviette sporche
- carte di brioches, gelati e caramelle
- biglietti dell'autobus
- sacchetti

Se possibile, i rifiuti riciclabili andrebbero conferiti con le raccolte specifiche.

Non vanno conferiti rifiuti di grandi dimensioni o prodotti nel proprio domicilio.



CESTINI PUBBLICI



MAPPATURA CONTENITORI



INDIRIZZO	NR.	INDIRIZZO	NR.
LARGO MONTEVERDI	1	VIA DELLA REPUBBLICA	1
LARGO SALVADORINI	1	VIA DELLO STADIO	4
PIAZZA DEL POPOLO	9	VIA DON MILANI	5
PIAZZA DUOMO	1	VIA ETTOREO	6
PIAZZA IV NOVEMBRE	1	VIA FASAN	7
PIAZZA LIBERTÀ	5	VIA FLANGINI	5
STRADA CORNADELLA	1	VIA G. LACHIN	5
STRADA DELLE VALLI	1	VIA GARDINI	1
STRADA GEROMINA	1	VIA GARIBALDI	5
STRADA INTERNA S. GIOVANNI	3	VIA GASPAROTTO	2
STRADA INTERNA SAN MICHELE	1	VIA GEROLAMO DA SACILE	1
VIA 25 APRILE	3	VIA GEROMIMA	2
VIA A. VOLTA	1	VIA GRAMSCI	3
VIA ADIGE	1	VIA GRANZOTTO	2
VIA BALLIANA	1	VIA L. NONO	1
VIA BASSANO	3	VIA LACCHIN	1
VIA BELLINI	3	VIA LATISANA	1
VIA BELLUNO	1	VIA LAZIO	2
VIA BERTOLISSI	10	VIA LEOPARDI	2
VIA BOLDARINI	1	VIA LEOPARDI	1
VIA BORGO LACCHIN	1	VIA M. D'AVIANO	1
VIA BORGO SCHIAVOI	2	VIA MANZONI	8
VIA CADUTI FRANCO E POLETTO	2	VIA MARCHESINI	6
VIA CAMPAGNOLA	2	VIA MARTIRI SFRISO	16
VIA CAMPO MARZIO	2	VIA MAZZINI	5
VIA CARDUCCI	10	VIA MENEGHINI	5
VIA CARLI	5	VIA MISURINA	1
VIA CARTIERA VECCHIA	5	VIA MOLINO	4
VIA CASUT	1	VIA MONTEMEZZANO	1
VIA CAVOLANO	3	VIA NONCELLO	1
VIA CAVOUR	5	VIA OSOPPO	5
VIA COL ALTO	3	VIA PADERNELLI	3
VIA DANTE	2	VIA PELIZZA	1
VIA DEI CIPRESSI	2	VIA PERUCH	3
VIA DEI VIDO	2	VIA PICCIN	3
VIA DEL BOSCO	1	VIA PIERO GOBETTI	3
VIA DELLA GUARDA	3	VIA PIETRO BENVENUTO	3
VIA DELLA PIETÀ	1	VIA PO'	7

RACCOLTA DA LUNEDÌ A SABATO (ESCLUSI 01/01 E 25/12)

RACCOLTA IL MARTEDÌ E IL GIOVEDÌ (ESCLUSO IL 25/12)



CESTINI PUBBLICI



MAPPATURA CONTENITORI



INDIRIZZO	NR.
VIA PONTE LACCHIN	17
VIA ROMAGNA	1
VIA RONCHE	4
VIA ROSSELLI	9
VIA RUFFO	5
VIA S. GIACOMO	2
VIA S. TIZIANO	2
VIA SAN FLORIANO	1
VIA SAN FRANCESCO	2
VIA SAN GIOVANNI DI LIVENZA	3
VIA SAN LORENZO	2
VIA SAN MICHELE	1
VIA TIEPOLO	4
VIA TRENTINO	1
VIA TREVISO	1
VIA UDINE	1
VIA VENZONE	3
VIA VILLORBA	3
VIA ZACCO	4
VIA ZAMBONI	1
VIALE LACCHIN	1
VIALE S. GIOVANNI DEL TEMPIO	4
VIALE TRENTO	2
VIALE TRIESTE	19
VIALE ZANCANARO	15
VICOLO AMALTEO	1
VICOLO DEL FABBRO	4
VICOLO DELLE PRIGIONI	1
VICOLO LIVENZA	2
VICOLO ZAMBONI	1

RACCOLTA DA LUNEDÌ A SABATO (ESCLUSI 01/01 E 25/12)

RACCOLTA IL MARTEDÌ E IL GIOVEDÌ (ESCLUSO IL 25/12)



CONTENITORI RIFIUTI NEI CIMITERI



UTENZE INTERESSATE

Utenze domestiche.



MODALITÀ DI RACCOLTA

La raccolta consiste nello svuotamento dei contenitori da 240 lt o 1.100 lt. per la raccolta di SECCO RESIDUO e VERDE E RAMAGLIE, a servizio delle aree cimiteriali comunali, posizionati sulla pubblica via in prossimità dell'area servita.

Non vengono effettuate attività di prelievo dei contenitori dall'interno del cimitero.



FREQUENZE DI RACCOLTA

La frequenza di raccolta dei rifiuti è **quindicinale** secondo il calendario riportato nel seguito.

Normalmente le operazioni di raccolta avvengono in un orario compreso tra le 5.00 e le 11.00.

Ancorché previsto dalla programmazione logistica interna, non sono stabiliti dei percorsi di raccolta fissi. Non vi è pertanto un impegno a rispettare specifiche sequenze di raccolta (e quindi orari), quanto ad effettuarli nel corso della giornata prevista.

ATTENZIONE

L'attività non riguarda la gestione e la pulizia del cimitero che sono svolte da ditte opportunamente incaricate dal Comune.

RIFIUTI DA ESUMAZIONE/ESTUMULAZIONE

Le modalità tecniche di definizione ed erogazione del servizio sono in corso di definizione di concerto con Ausir e il soggetto preposto alla gestione dei servizi cimiteriali individuato dal comune.



CONTENITORI RIFIUTI NEI CIMITERI



CALENDARIO RACCOLTE



GENNAIO 2025							FEBBRAIO 2025							MARZO 2025						
L	M	M	G	V	S	D	L	M	M	G	V	S	D	L	M	M	G	V	S	D
		1	2	3	4	5						1	2						1	2
6	7	8	9	10	11	12	3	4	5	6	7	8	9	3	4	5	6	7	8	9
13	14	15	16	17	18	19	10	11	12	13	14	15	16	10	11	12	13	14	15	16
20	21	22	23	24	25	26	17	18	19	20	21	22	23	17	18	19	20	21	22	23
27	28	29	30	31			24	25	26	27	28			24	25	26	27	28	29	30
														31						

APRILE 2025							MAGGIO 2025							GIUGNO 2025						
L	M	M	G	V	S	D	L	M	M	G	V	S	D	L	M	M	G	V	S	D
	1	2	3	4	5	6				1	2	3	4							1
7	8	9	10	11	12	13	5	6	7	8	9	10	11	2	3	4	5	6	7	8
14	15	16	17	18	19	20	12	13	14	15	16	17	18	9	10	11	12	13	14	15
21	22	23	24	25	26	27	19	20	21	22	23	24	25	16	17	18	19	20	21	22
28	29	30					26	27	28	29	30	31		23	24	25	26	27	28	29
														30						

LUGLIO 2025							AGOSTO 2025							SETTEMBRE 2025						
L	M	M	G	V	S	D	L	M	M	G	V	S	D	L	M	M	G	V	S	D
	1	2	3	4	5	6					1	2	3	1	2	3	4	5	6	7
7	8	9	10	11	12	13	4	5	6	7	8	9	10	8	9	10	11	12	13	14
14	15	16	17	18	19	20	11	12	13	14	15	16	17	15	16	17	18	19	20	21
21	22	23	24	25	26	27	18	19	20	21	22	23	24	22	23	24	25	26	27	28
28	29	30	31				25	26	27	28	29	30	31	29	30					

OTTOBRE 2025							NOVEMBRE 2025							DICEMBRE 2025						
L	M	M	G	V	S	D	L	M	M	G	V	S	D	L	M	M	G	V	S	D
		1	2	3	4	5						1	2	1	2	3	4	5	6	7
6	7	8	9	10	11	12	3	4	5	6	7	8	9	8	9	10	11	12	13	14
13	14	15	16	17	18	19	10	11	12	13	14	15	16	15	16	17	18	19	20	21
20	21	22	23	24	25	26	17	18	19	20	21	22	23	22	23	24	25	26	27	28
27	28	29	30	31			24	25	26	27	28	29	30	29	30	31				



RIFIUTI DA MANIFESTAZIONI PUBBLICHE / MERCATI

**UTENZE INTERESSATE**

Utenze non domestiche.

**MODALITÀ DI RACCOLTA****► MERCATI**

L'attività consiste nella raccolta dei rifiuti prodotti durante il mercato e depositati sulle piazzole dei commercianti.

Le attività di raccolta e pulizia vengono svolte ad area sgombra ed entro l'orario concordato con il comune, secondo il programma degli eventi.

Giorno di intervento: il **Giovedì**.

► MANIFESTAZIONI PUBBLICHE

L'attività consiste nella raccolta dei rifiuti prodotti durante lo svolgimento delle manifestazioni pubbliche.

La raccolta viene effettuata con le modalità e le frequenze concordate, sulla base di specifica convenzione sottoscritta dal soggetto organizzatore.

Per informazioni sull'adesione al servizio consultare la pagina dedicata al seguente indirizzo: <https://www.ambienteservizi.net/manifestazioni>



CENTRO DI RACCOLTA

**UTENZE INTERESSATE**

UtENZE domestiche (e non domestiche in base al regolamento comunale).

**MODALITÀ DI RACCOLTA**

L'attività consiste nella gestione e sorveglianza del centro e nello svuotamento dei contenitori ivi presenti, posizionati per consentire alle utenze comunali il conferimento di rifiuti riciclabili.

► **ACCESSO**

Possono accedere al centro di raccolta gli utenti ammessi con presentazione della tessera sanitaria regionale o partita iva.

► **UBICAZIONE DEL CENTRO**

Il centro di raccolta comunale si trova in STRADA INTERNA a SAN GIOVANNI DI LIVENZA.

► **ORARI APERTURA**

Orario invernale (ora solare)		
Lunedì	-	14.00-17.00
Mercoledì		14.00-17.00
Venerdì		14.00-17.00
Sabato	9.00-12.00	14.00-17.00

Orario estivo (ora legale)		
Lunedì	-	14.30-18.00
Mercoledì		14.30-18.00
Venerdì		14.30-18.00
Sabato	9.00-12.00	14.30-18.00

**CENTRO DI RACCOLTA****RIFIUTI CONFERIBILI**

Abiti e prodotti tessili;
Accumulatori al piombo (batterie auto e moto);
Barattoli con residui di vernice, diluenti... ;
Carta e cartone;
Farmaci scaduti;
Imballaggi in plastica, in polistirolo, in acciaio e alluminio;
Inerti (vasi, ceramica...);
Ingombranti;
Legno;
Metalli;
Oli vegetali (da cucina);
Oli minerali (olio motore);
Pile esauste;
Plastiche rigide;
Pneumatici;
Prodotti etichettati "T" e/o "F";
RAEE (apparecchiature elettriche/elettroniche):
 gruppo 1: frigoriferi, congelatori, condizionatori, boiler;
 gruppo 2: lavatrici, lavastoviglie, forni, cucine, microonde;
 gruppo 3: televisori e monitor;
 gruppo 4: piccoli elettrodomestici, computers, pannelli fotovoltaici*;
 gruppo 5: neon, lampade ai vapori di mercurio...
Toner;
Verde e ramaglie;
Vetro.

*per i pannelli fotovoltaici è necessario prenotare preventivamente il conferimento contattando il numero verde.



SERVIZI DI RITIRO A CHIAMATA

**UTENZE INTERESSATE**

Utenti domestiche e non domestiche.

**MODALITÀ DI RACCOLTA**▶ **RIFIUTI INGOMBRANTI**

È previsto il ritiro domiciliare di rifiuti pari a 5 (cinque) pezzi entro un limite massimo complessivo di 3 mc c.a. per ciascun ritiro, al piano stradale, con le seguenti modalità:

- un ritiro annuo gratuito, effettuato **il secondo martedì del mese**, previa prenotazione, fino ad esaurimento dei posti disponibili.
- nel caso in cui si richiedesse un servizio anticipato rispetto alle disponibilità, il ritiro sarà effettuato ad un prezzo di 25 € (non si perde il diritto al ritiro annuo gratuito).
- ritiri successivi al primo a pagamento saranno effettuati ad un prezzo di 55 €/cad.

In tutti i casi per quantitativi eccedenti il limite massimo è prevista l'applicazione di una tariffa aggiuntiva di 20 €/mc.

Il Gestore si riserva comunque la facoltà di verificare la congruità volumetrica del ritiro richiesto rispetto ai dispositivi di raccolta in uso.

▶ **RACCOLTA VERDE E RAMAGLIE (GRANDI QUANTITÀ)**

È disponibile un servizio di raccolta a domicilio di grandi quantità di verde e ramaglie, contattando il numero verde **800 774 728**.

Il servizio è a pagamento e potrà essere svolto solo a seguito di un sopralluogo, se necessario, e all'accettazione di un preventivo.

Il servizio consiste nel prelievo dei rifiuti esposti dall'utenza in prossimità del proprio domicilio o della propria attività e prevede anche la possibilità di avere a noleggio le attrezzature per la raccolta del rifiuto.

È comunque possibile conferire gratuitamente i rifiuti presso il centro di raccolta comunale.

**INFORMAZIONI E PRENOTAZIONI**

Informazioni e prenotazioni per le raccolte a domicilio possono essere richieste contattando il numero verde **800 774 728** attivo dal lunedì al venerdì dalle 9 alle 13 e dal lunedì al giovedì dalle 14 alle 17.



SERVIZI DI SPAZZAMENTO/LAVAGGIO DEL SUOLO PUBBLICO



MODALITÀ DI SERVIZIO

Il servizio viene svolto sia in modo meccanizzato che manuale. Le zone/vie/aree soggette a spazzamento e le frequenze di raccolta sono indicate nelle pagine seguenti e possono essere soggette a modifiche richieste/concordate con il Comune (con l'aggiunta dei servizi nelle frazioni), sulla base delle reali necessità riscontrate sul territorio ed in funzione alle condizioni metereologiche.



MANUTENZIONE VERDE PUBBLICO



MODALITÀ DI SERVIZIO

Il servizio viene svolto dal Comune.

Le attività di manutenzione del verde pubblico non rientrano tra le attività di gestione dei rifiuti urbani e non sono pertanto soggette a regolazione.



ALTRE INFORMAZIONI



ATTIVITÀ DI INFORMAZIONE E SENSIBILIZZAZIONE

Ambiente Servizi organizza e promuove campagne ed incontri pubblici di informazione e sensibilizzazione sulla gestione dei rifiuti, la loro riduzione e la loro corretta differenziazione. Vengono realizzati incontri e progetti specifici per scuole ed associazioni del territorio.

MAPPATURA AREE DENSITÀ ABITATIVA, TURISTICHE E DI PREGIO

Ai fini della definizione dei tempi di recupero in caso di interruzioni, il comune è caratterizzato da medio/bassa densità abitativa.

ALTRI SERVIZI SECONDARI DI GESTIONE DEI RIFIUTI URBANI

Non ci sono servizi secondari.

PRONTO INTERVENTO

Le modalità di attivazione dei servizi di pronto intervento sono definite nella Carta di qualità dei Servizi generale.



SERVIZI DI SPAZZAMENTO/LAVAGGIO DEL SUOLO PUBBLICO



CALENDARIO SERVIZI



GENNAIO 2025							FEBBRAIO 2025							MARZO 2025						
L	M	M	G	V	S	D	L	M	M	G	V	S	D	L	M	M	G	V	S	D
		1	2	3	4	5						1	2						1	2
6	7	8	9	10	11	12	3	4	5	6	7	8	9	3	4	5	6	7	8	9
13	14	15	16	17	18	19	10	11	12	13	14	15	16	10	11	12	13	14	15	16
20	21	22	23	24	25	26	17	18	19	20	21	22	23	17	18	19	20	21	22	23
27	28	29	30	31			24	25	26	27	28			24	25	26	27	28	29	30
														31						

APRILE 2025							MAGGIO 2025							GIUGNO 2025						
L	M	M	G	V	S	D	L	M	M	G	V	S	D	L	M	M	G	V	S	D
	1	2	3	4	5	6				1	2	3	4							1
7	8	9	10	11	12	13	5	6	7	8	9	10	11	2	3	4	5	6	7	8
14	15	16	17	18	19	20	12	13	14	15	16	17	18	9	10	11	12	13	14	15
21	22	23	24	25	26	27	19	20	21	22	23	24	25	16	17	18	19	20	21	22
28	29	30					26	27	28	29	30	31		23	24	25	26	27	28	29
														30						

LUGLIO 2025							AGOSTO 2025							SETTEMBRE 2025						
L	M	M	G	V	S	D	L	M	M	G	V	S	D	L	M	M	G	V	S	D
	1	2	3	4	5	6					1	2	3	1	2	3	4	5	6	7
7	8	9	10	11	12	13	4	5	6	7	8	9	10	8	9	10	11	12	13	14
14	15	16	17	18	19	20	11	12	13	14	15	16	17	15	16	17	18	19	20	21
21	22	23	24	25	26	27	18	19	20	21	22	23	24	22	23	24	25	26	27	28
28	29	30	31				25	26	27	28	29	30	31	29	30					

OTTOBRE 2025							NOVEMBRE 2025							DICEMBRE 2025						
L	M	M	G	V	S	D	L	M	M	G	V	S	D	L	M	M	G	V	S	D
		1	2	3	4	5						1	2	1	2	3	4	5	6	7
6	7	8	9	10	11	12	3	4	5	6	7	8	9	8	9	10	11	12	13	14
13	14	15	16	17	18	19	10	11	12	13	14	15	16	15	16	17	18	19	20	21
20	21	22	23	24	25	26	17	18	19	20	21	22	23	22	23	24	25	26	27	28
27	28	29	30	31			24	25	26	27	28	29	30	29	30	31				

Le vie in cui vengono svolte le attività sono indicate nelle pagine successive.



SERVIZI DI SPAZZAMENTO/LAVAGGIO DEL SUOLO PUBBLICO



MAPPATURA SERVIZI

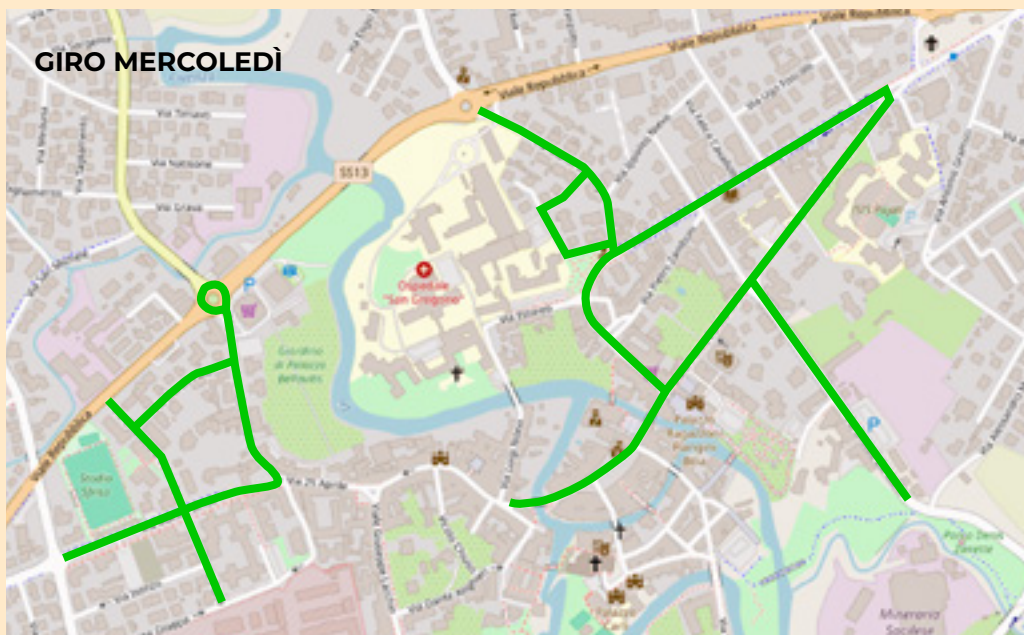




SERVIZI DI SPAZZAMENTO/LAVAGGIO DEL SUOLO PUBBLICO



MAPPATURA SERVIZI





SERVIZI DI SPAZZAMENTO/LAVAGGIO DEL SUOLO PUBBLICO



MAPPATURA SERVIZI





RIEPILOGO TEMPISTICHE DI SERVIZIO

Vengono di seguito riportate le tempistiche che il gestore si impegna a rispettare per lo svolgimento delle attività previste nel servizio.

Per maggiori dettagli invitiamo a consultare la Carta di Qualità dei Servizi generale, che riporta le descrizioni e le condizioni previste per l'applicazione delle tempistiche.

Indicatori di qualità	Valore limite (entro)
Risposta alle richieste di attivazione del servizio	30 gg lavorativi
Consegna attrezzature per la raccolta, senza sopralluogo	5 gg lavorativi
Consegna attrezzature per la raccolta, con sopralluogo	10 gg lavorativi
Risposta alle richieste di variazione/cessazione del servizio	30 gg lavorativi
Risposta a reclami scritti	30 gg lavorativi
Risposta a richieste scritte di informazioni	30 gg lavorativi
Risposte a richieste scritte di rettifica importi addebitati	60 gg lavorativi
Tempo medio di attesa per conversazione con l'operatore	240 secondi
Rettifiche degli importi non dovuti	120 gg lavorativi
Ritiri di rifiuti su chiamata	15 gg lavorativi
Intervento da segnalazioni per disservizi, senza sopralluogo	5 gg lavorativi
Intervento da segnalazioni per disservizi, con sopralluogo	10 gg lavorativi
Intervento per riparazione attrezzature, senza sopralluogo	10 gg lavorativi
Intervento per riparazione attrezzature, con sopralluogo	15 gg lavorativi
Durata interruzioni* del servizio di raccolta e trasporto	non superiore a 24 ore
Durata interruzioni* del servizio di spazzamento/lavaggio strade	non superiore a 24 ore

*per "interruzione del servizio" si intende la mancata esecuzione dell'INTERO SERVIZIO e non della raccolta presso una singola utenza.